

Nr zlecenia: 79/25/09/2023/STAROSTWO

z dnia: 2023/09/25

Zleceniodawca:

Starostwo Powiatowe w Grójcu
J. Piłsudskiego 59
05-600 Grójec

Rzeczoznawca:

Bogusław Kobiątka /zatw. Pion Weryfikacyjny eRzeczoznawcy



P o g l d o w y R a p o r t S t a n u T e c h n i c z n e g o

Zadanie: Ocena stanu technicznego i określenie wartości rynkowej pojazdu

DANE IDENTYFIKACYJNE POJAZDU

Dane: [D] X-2023

Rodzaj pojazdu: Samochód ciarowy do 3.5t	VIN: WV2ZZZ7HZ7H060124
Marka: VOLKSWAGEN	Nr rejestracyjny: WGR30TP
Model pojazdu: Transporter T5 1.9 TDi MR`03 E3 3.0t	Nr Info-Ekspert: 040-03169
Wersja:	Rok produkcji: 2006

Wskazanie drogomierza	489803 km
Data pierwszej rejestracji	2006/12/29
Data wykonania badania technicznego	2023/11/02
Rodzaj nadwozia	kombi (uniwersalne) 4 drzwiowe 9 osobowe
Dop. masa całkowita	2520 kg*
Liczba osi / Rodzaj napędu / Skrzynia biegów	2 / przedni (4x2) / manualna
Zawieszenie osi / Rozstaw osi	sprężyn / 3000 mm
Jednostka napędowa	z zapłonem samoczynnym
Pojemność / Moc silnika	1896 ccm / 77kW (105KM)
Doładowanie	Turbosp. z chłodn. powietrza
Liczba cylindrów / Układ cylindrów	4 / rzędowy
Norma spalin	E3
Kolor powłoki lakierowej, (rodzaj lakieru)	Czerwony 2-warstwowy typu uni

WYPOSAŻENIE STANDARDOWE

L.p.	Nazwa elementu wyposażenia	L.p.	Nazwa elementu wyposażenia
1	Akumulator 70 Ah 340 A	19	Siedzenie 2 os. + 1 os. ze składanym oparciem w II rzędzie
2	Alternator 90 A	20	Siedzenie 3-osobowe w III rzędzie
3	Dogrzewacz	21	Skrzynia biegów 5-stopniowa
4	Drzwi boczne prawe przesuwne przeszklone	22	Stopień boczny
5	Drzwi tyłu nadwozia podnoszone	23	Stopień wejściowy wewn. trz. przestrzeni pasażersko-ładunkowej

6	Fotel pasa era podwójny	24	Sygnalizacja pozostawienia włączonych wiateł
7	Hamulce tarczowe kół przednich i tylnych	25	Szyba przednia klejona
8	Immobilizer	26	Szyba tylna ogrzewana
9	Kolumna kierownicy regulowana	27	Szyby atermiczne
10	Korektor siły hamowania	28	wiatła z regulacją kąta pochylenia
11	Obrotomierz	29	wiatło dodatkowe STOP
12	Ogrzewanie w kabinie kierowcy i przestrzeni ładunkowej	30	Tapicerka z materiału
13	Okno przesuwane w przestrzeni ładunkowej przednie lewe	31	Uchwyty do mocowania ładunków
14	Opony 205/65 R16	32	Układ hamulcowy dwuobwodowy
15	Oświetlenie deski rozdzielczej regulowane	33	Wskaźnik zużycia okładzin hamulcowych
16	Oświetlenie stopni	34	Wspomaganie układu kierowniczego
17	Pokrywa tylna przeszklona	35	Wykładzina gumowa w przestrzeni pasażerskiej
18	Przeszklenie pojazdu	36	Zegar cyfrowy

L.p. Nazwa pakietu / elementu pakietu wyposażenia standardowego

- 1 Poduszki powietrzne kierowcy i pasażera
Poduszka powietrzna kierowcy
Poduszka powietrzna pasażera
- 2 Przygotowanie do montażu radia + głośnik 4 szt. + antena w szybie przedniej
Przygotowanie do montażu radia
Głośniki 4 szt.
Antena radiowa w szybie przedniej
- 3 System ABS + EDS + ASR + MSR
ABS - system zapobiegający blokowaniu kół
System p/poręczny przy przyspieszaniu ASR
Blokada mechanizmu różnicowego EDS
System p/poręczny MSR

WYPOSAŻENIE DODATKOWE**L.p. Nazwa elementu wyposażenia**

- 1 Klimatyzacja
- 2 +Radioodtwarzacz

OPIS ZAMONTOWANEGO W POJECHDZIE OGUMIENIA

Koło	Marka, typ	Bieżnik [mm]
Przednie lewe:	KLEBER 205/65 R16 107T TRANSALP 2 TL	6,0
Przednie prawe:	KLEBER 205/65 R16 107T TRANSALP 2 TL	6,0
Tylne lewe:	KLEBER 205/65 R16 107T TRANSALP 2 TL	6,0
Tylne prawe:	KLEBER 205/65 R16 107T TRANSALP 2 TL	6,0

KOREKTY WARTOŚCI POJAZDU

KOREKTA ZA PIERWSZĄ REJESTRACJĘ	(+)
KOREKTA ZA WYPOSAŻENIE	(+)
KOREKTA ZA PRZEBIEG	(-)
KOREKTY RÓŻNE:	
Stan utrzymania i dbałość o pojazd	(-)
Regionalna sytuacja rynkowa	(-)
KOREKTY RÓŻNE RAZEM	(-)
KOREKTA ZA OGUMIENIE	(-)

UWAGI RZECZOZNAWCY DOTYCZĄCE WYCENY

Dokonano sprawdzenia historii pojazdu w bazie CEPiK.

Nie weryfikowano gwarancji, statusu pakietów serwisowych i kompletności w zakresie osprzętu dodatkowego, z którym przedmiot był zamówiony.

Nie udost piono specyfikacji wyposa enia fabrycznego wycenianego pojazdu. Maj c na uwadze powy sze wyposa enie zostało ustalone na podstawie ogl dzin z natury. Aby ustali specyfikacje fabryczna wyposa enia nale y zwróci si do dealera. Nie mo na wykluczy , e mog wyst powa ró nice w wyposa eniu.

Fotele III rz du zdemontowane, pojazd przystosowany do przewozu osób niepełnosprawnych

Fotele III rz du uwzgl dniono w wycenie

OPIS STANU TECHNICZNEGO ZESPOŁÓW POJAZDU



NADWOZIE - Szkielet i poszycia zewn trzne

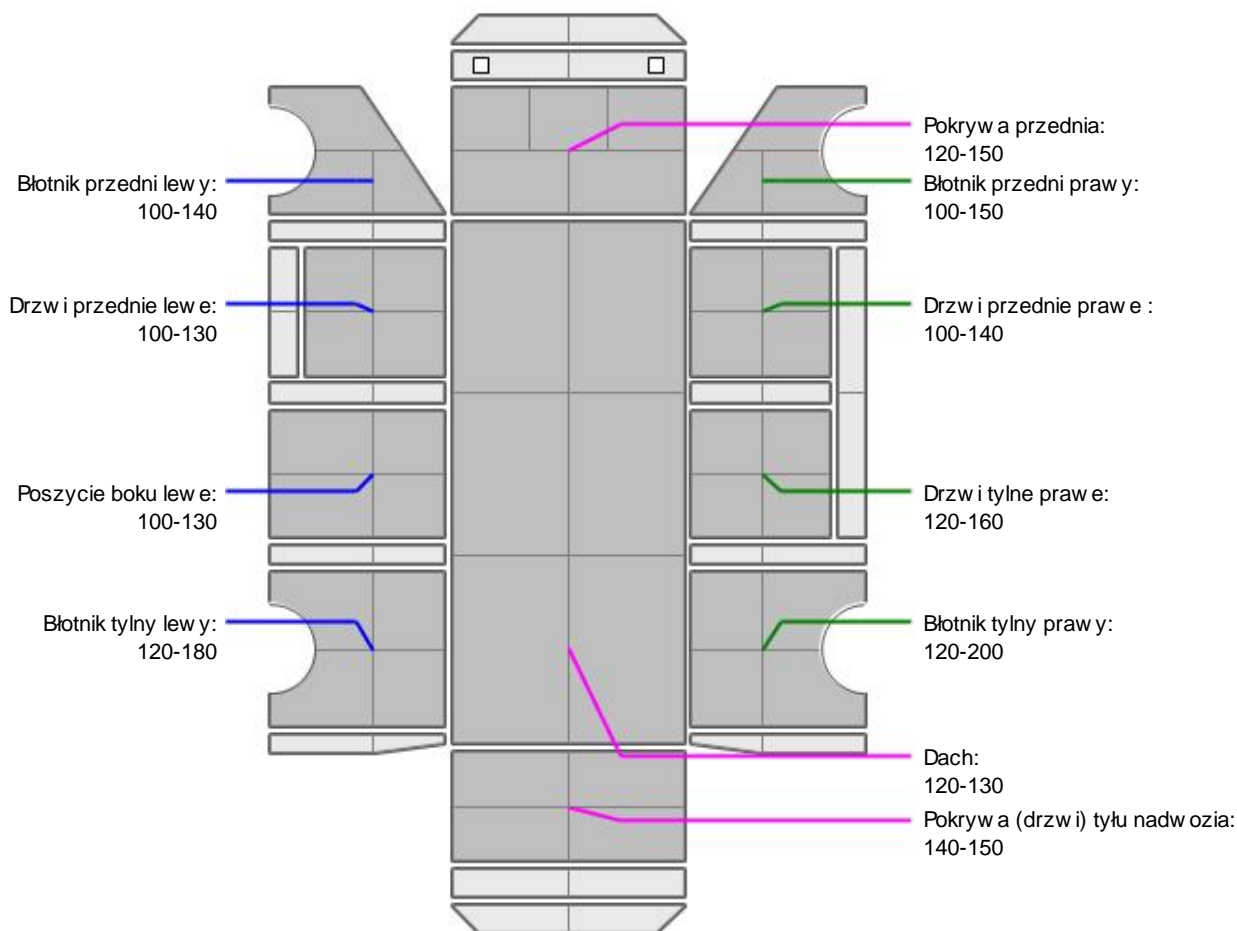
L.p.	Nazwa elementu	L / P	Rodzaj uszkodzenia	Opis	Fot. nr
1	Błotnik przedni	L	Ogniska korozji ze sp cherzeniami powłoki lakierowej		
2	Pokrywa przednia		Odpryski powłoki lakierowej z miejscow korozj blachy		
3	Drzwi boczne przednie	L	Wgniezione z zarysowaniami powłoki lakierowej, ogniska korozji		
4	Drzwi boczne tylne	P	Ogniska korozji ze sp cherzeniami powłoki lakierowej	Zarysowania powłoki lakierowej	
5	Próg	L	Wgnieciony z zarysowaniami powłoki lakierowej		
6	Próg	P	Ogniska korozji ze sp cherzeniami powłoki lakierowej		
7	Dach		Ogniska korozji		
8	Błotnik tylny	L	Wgnieciony z zarysowaniami powłoki lakierowej		
9	Drzwi tyłu nadwozia		Ogniska korozji ze sp cherzeniami powłoki lakierowej	Klamka drzwi z ogniskami korozji	

Na pozostałych elementach oblachowania bryły nadwozia stwierdzono również typowe dla jego okresu eksploatacji uszkodzenia powłoki lakierowej (zarysowania, odpryski, itp.).

Szczegółowy stan pojazdu zobrazowany w dokumentacji zdj ciowej.



NADWOZIE – Opis powłoki lakierowej



L.p.	Nazwa elementu	L / P	Grubość powłoki [µm]	Opis
1	Pokrywa przednia		120-150	
2	Dach		120-130	
3	Błotnik przedni	L	100-140	
4	Drzwi przednie	L	100-130	
5	Poszycie boku	L	100-130	
6	Błotnik tylny	L	120-180	
7	Błotnik przedni	P	100-150	
8	Drzwi przednie	P	100-140	
9	Drzwi tylne	P	120-160	
10	Błotnik tylny	P	120-200	
11	Pokrywa (drzwi) tyłu nadwozia		140-150	

Podane przedziały grubości powłoki lakierowej, dotyczą punktów pomiarowych. Nie mogą być traktowane jako gwarancja, a grubość powłoki lakierowej w innych punktach nie wykracza poza te przedziały. Pomiar powłoki lakierowej został wykonany urządzeniem bezdźwiękowym w posiadaniu rzeczoznawcy. Pomiar wykonany innym przyrządem może się różnić.

**WYPOSA ENIE ZEWN TRZNE**

L.p.	Nazwa elementu	L / P	Rodzaj uszkodzenia	Opis	Fot. nr
1	Zderzak przedni			Brak za lepki	
2	Obudowa lusterka bocznego	P	Zarysowana		

**NADWOZIE – Wyposa enie wewn trzne**

L.p.	Nazwa elementu	L / P	Rodzaj uszkodzenia	Opis	Fot. nr
1	Fotel przedni	P	Przepalone miejscowo poszycie		
2	Poszycie tapicerskie drzwi bocznych przednich	L	Niekompletne		
3	Poszycie tapicerskie drzwi bocznych przednich	P	lady nieprofesjonalnych napraw		

Wn trze pojazdu nosi typowe dla jego okresu eksploatacji zabrudzenia oraz zu ycie wszystkich elementów.

**UKŁAD KIEROWNICZY**

L.p.	Nazwa elementu	L / P	Rodzaj uszkodzenia	Opis	Fot. nr
1	Koło kierownicy		Wytarte		

JAZDA KONTROLNA

- | | | |
|---|--------------------------------|----------|
| 1 | Gło no pracy silnika | BEZ UWAG |
| 2 | Praca układu kierowniczego | BEZ UWAG |
| 3 | Gło no (stuki) zawieszenia | BEZ UWAG |
| 4 | Skuteczno hamulca zasadniczego | BEZ UWAG |

Próba ruchowa przeprowadzona na niewielkim dystansie, na zimnym silniku, w warunkach parkingowych, z pr dko ci do 15 km/h.

DOKUMENTY I KOMPLETACJA POJAZDU

- | | | |
|---|----------------------|-----------------|
| 1 | Kluczyki (ilo sztuk) | Okazano 1 sztuk |
| 2 | Dowód rejestracyjny | TAK |

POZOSTAŁE INFORMACJE

- Pochodzenie pojazdu**
Krajowy
- Weryfikacja prawdziwo ci danych obiektu**
Numer VIN wybity na karoserii , numer VIN tabliczki znamionowej zgodny z dowodem rejestracyjnym
- Weryfikacja odczytanego stanu drogomierza**
Porównanie ostatniego zapisu w bazie CEPiK - zgodnie przebiegu

Zastrze enia ograniczaj ce opini .

ü Zawarte w niniejszej Ocenie/Raporcie informacje (w tym dotycz ce wyposa enia) słu jedynie ogólnym celem informacyjnym. Ocena/Raport nie mo e by zatem traktowana jako oferta w rozumieniu przepisów Kodeksu Cywilnego oraz opisu towaru ani zapewnienia w rozumieniu art. 4 Ustawy z dnia 27 lipca 2002 roku o szczególnych warunkach sprzeda y konsumenckiej.

ü Ocena/Raport została sporz dzona w celu ustalenia istnienia albo nieistnienia uszkodze nieakceptowalnych po zako czeniu umowy korzystania z samochodu lub innych okoliczno ci uzgodnionych w zleceniu. Ocena/Raport nie obejmuje typowych uszkodze wynikaj cych z eksploatacji samochodu oraz jego standardowego zu ycia.

Ü Je li chcesz traktować ten dokument jako źródło wiedzy o samochodzie przy jego zakupie, czynisz to na własną odpowiedzialność. Rzeczoznawca/s.p.j. nie ponosi odpowiedzialności za takie użycie tej Oceny/Raportu.

Ü Niniejsza wycena służy wyłącznie do oszacowania wartości rynkowej przedmiotu wyceny i nie może być wykorzystywana do żadnego innego celu, ni wymienionego powyżej. W szczególności wycena nie może stanowić podstawy do oceny cech i stanu wycenianego obiektu przy jego zakupie.

Ü Rzeczoznawca nie bierze na siebie odpowiedzialności za wady ukryte (prawne i fizyczne) oraz ewentualne skutki wynikające z dalszego użytkowania przedmiotu wyceny, a także za skutki wykorzystania samej wyceny.

Ü Powyższa wycena nie jest ekspertyzą stanu technicznego przedmiotu wyceny i za taką nie może być uznawana, w szczególności nie może być traktowana jako gwarancja sprzedaży przedmiotu wyceny za oszacowaną wartość.

Ü Wycenę przeprowadzono w oparciu o dostarczoną dokumentację oraz badanie organoleptyczne wycenianego obiektu. Nie prowadzono badań diagnostycznych oraz weryfikacji warsztatowej przedmiotu wyceny.

Ü Nie stwierdzono dodatkowych niesprawności i/lub uszkodzeń i/lub braków w zakresie możliwym do ustalenia w warunkach oględzin tj. bez dostępu do spodu pojazdu, specjalistycznego sprzętu diagnostycznego, jazdy próbnej wykonanej w warunkach drogowych z obciążeniem.

Ü Rzeczoznawca podczas oględzin poza warsztatem nie jest w stanie stwierdzić wypadkowej przeszłości pojazdu. W przypadku podwyższonych wartości pomiarów powłoki lakierowej, konieczna jest ekspertyza w warunkach warsztatowych.

Ü Rok produkcji pojazdu - nie weryfikowano. Przyjeto w oparciu o dane przekazane przez Zleceniodawcę.

Ü Niniejsza wycena nie może być publikowana w całości w jakimkolwiek dokumencie bez zgody wykonawców i bez uzgodnienia z nimi formy i treści takiej publikacji. Zakaz publikacji nie dotyczy posługiwania się wyceną w umowach cywilno-prawnych zawieranych przez zleceniodawcę i dotyczących przedmiotu.

Ü Przed odbiorem pojazdu, kupujący zobowiązany jest do konfrontacji rzeczywistego stanu z informacjami zawartymi w wycenie. Odbiór przedmiotu jest równoznaczny ze zrzeczeniem się wszelkich roszczeń, co do stanu technicznego.

Ü Nie badano poprawności i/lub budowy numerów identyfikacyjnych/seryjnych obiektu oraz nie weryfikowano prawdziwości danych obiektu.

Ü Niniejsza wycena nie może być traktowana jako gwarancja sprzedaży przedmiotu wyceny za oszacowaną wartość.

Ü W przypadku ujawnienia dodatkowych informacji dotyczących przedmiotowego pojazdu, niedostępnych w czasie wykonywania niniejszej opinii, zaprezentowane stanowisko może ulec zmianie.

Ü W opinii założono, że nie wykryto żadnych faktów, które mogłyby istotnie wpływać na wartość wycenionego pojazdu, jeżeli w opisie pojazdu nie widnieje inaczej.

Ü Rzeczoznawca nie ponosi odpowiedzialności za ewentualne błędy wynikające z przedstawionych informacji otrzymanych od użytkownika/sprzedawcy/zamawiającego wycenę, jeżeli brak podstaw do kwestionowania ich zgodnie ze stanem rzeczywistym lub te ustalenie stanu rzeczywistego przez rzeczoznawcę było niemożliwe lub znacznie utrudnione.

Ü Wyposażenie standardowe wg. Info - Ekspert/Eurotax. Rzeczoznawca nie ponosi odpowiedzialności za ewentualne błędy programu. Opis stanu technicznego pojazdu jest ważny na dzień oględzin. Rzeczoznawca nie bierze odpowiedzialności za zmiany stanu pojazdu wynikające z dalszej eksploatacji lub postoju (np. uszkodzenie akumulatora, powiększenie lub powstanie ognisk korozji, uszkodzenie układu hamulcowego, itp.)

Ü Jeżeli elementy jednostki napędowej, układu przeniesienia napędu itp., są rozmontowane, rzeczoznawca nie weryfikuje kompletności poszczególnych układów. Możliwość wystąpienia braków w komplecie (np. ze względu na wykorzystanie unieruchomionego pojazdu jako „dawcy części”).

Ü Nie weryfikowano odczytanego stanu drogomierza z zapisami w urzędzeniach elektronicznych pojazdu.

Ü W przypadku pojazdów z niesprawnym akumulatorem lub bez niego - podłączenie sprawnego akumulatora nie gwarantuje sprawności technicznej pojazdów.

Ü Ustalenie wszystkich uszkodzeń, wad i braków w ukończeniu pojazdu nie jest możliwe w warunkach parkingowych, konieczna weryfikacja w warunkach warsztatowych. Warunki w jakich przeprowadzono oględziny pojazdu uniemożliwiają dokładne określenie jego sprawności oraz kompletności.

Dokument wystawiony elektronicznie, ważny bez podpisu

DOKUMENTACJA FOTOGRAFICZNA



Fot. nr 1



Fot. nr 2



Fot. nr 3



Fot. nr 4



Fot. nr 5



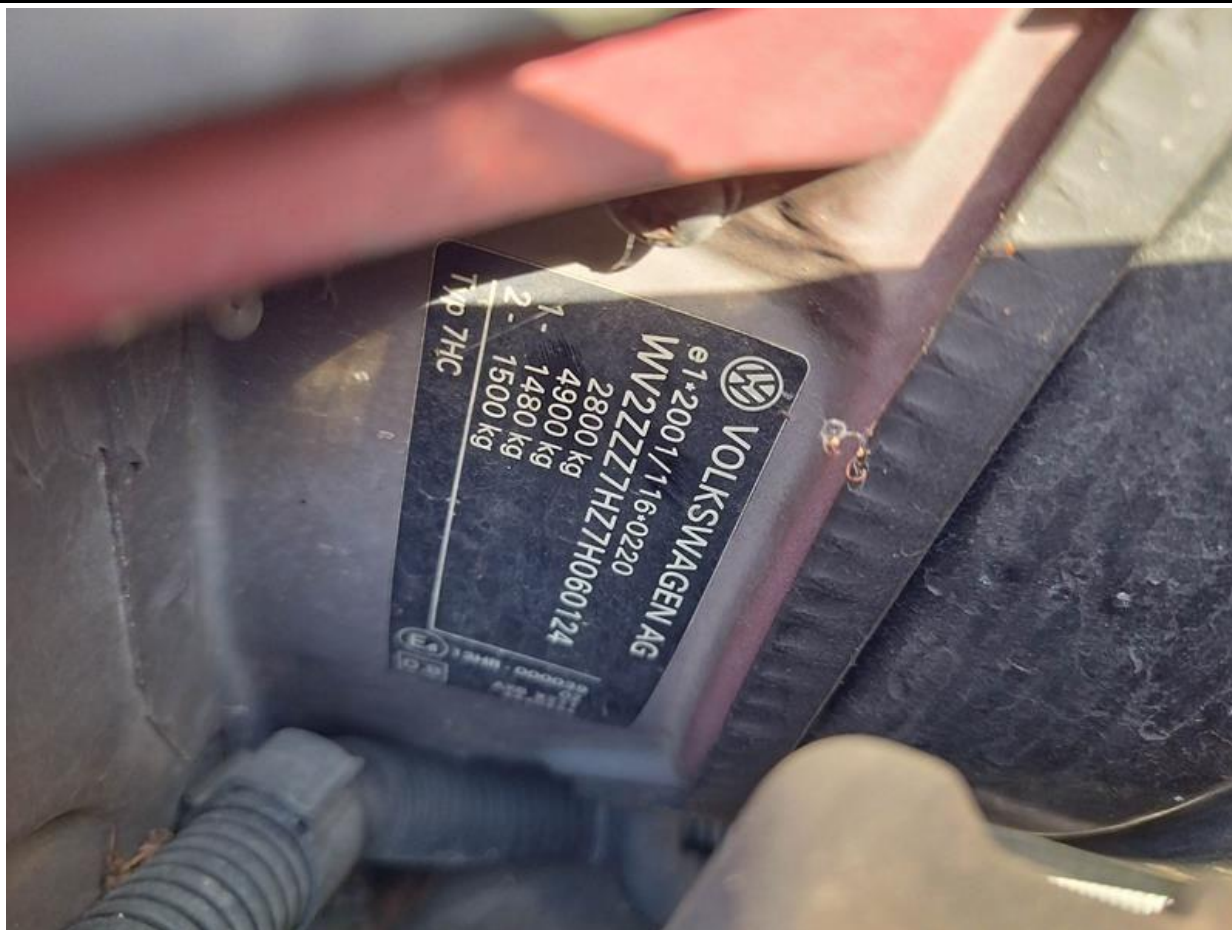
Fot. nr 6



Fot. nr 7



Fot. nr 8



Fot. nr 9



Fot. nr 10



Fot. nr 11



Fot. nr 12



Fot. nr 13



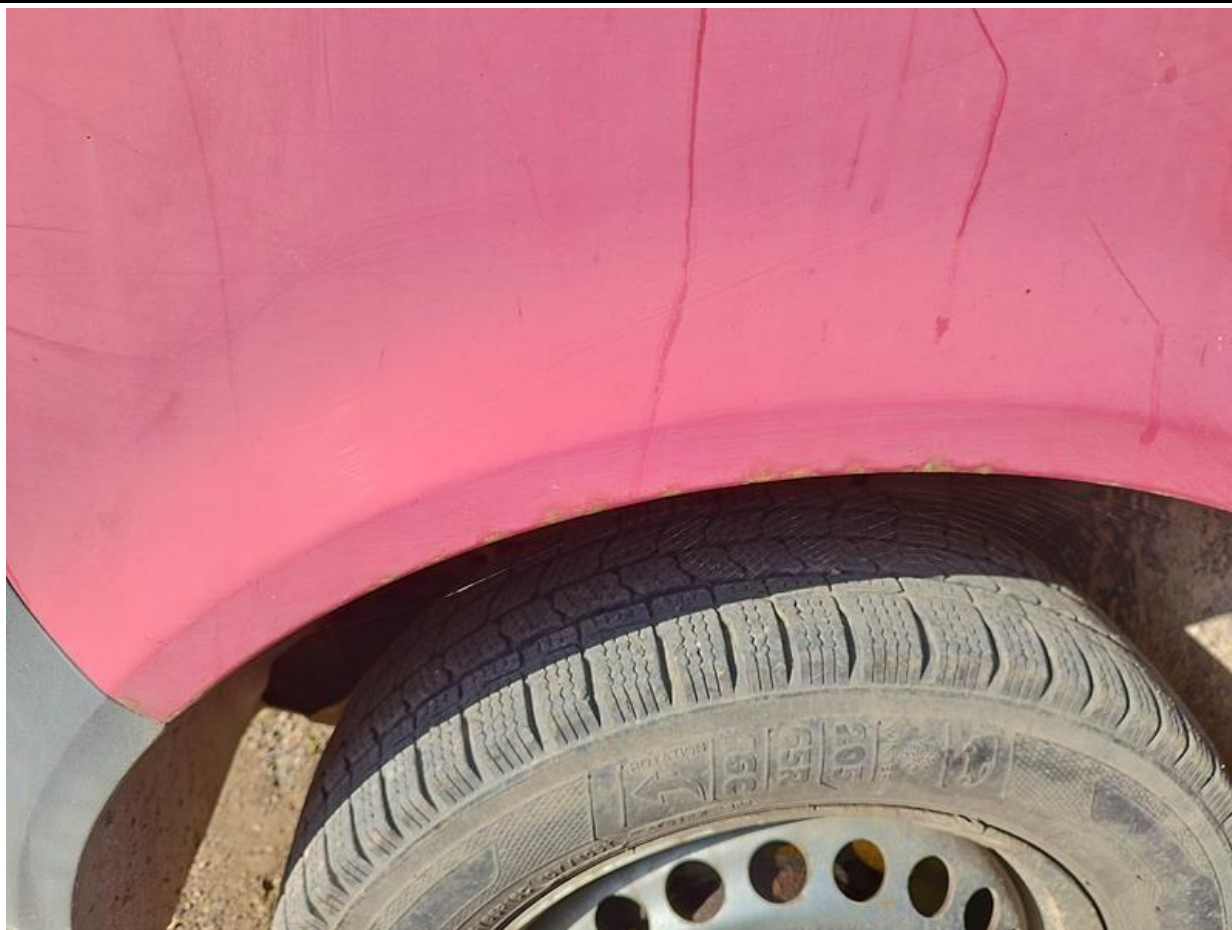
Fot. nr 14



Fot. nr 15



Fot. nr 16



Fot. nr 17



Fot. nr 18



Fot. nr 19



Fot. nr 20



Fot. nr 21



Fot. nr 22



Fot. nr 23



Fot. nr 24



Fot. nr 25



Fot. nr 26



Fot. nr 27



Fot. nr 28



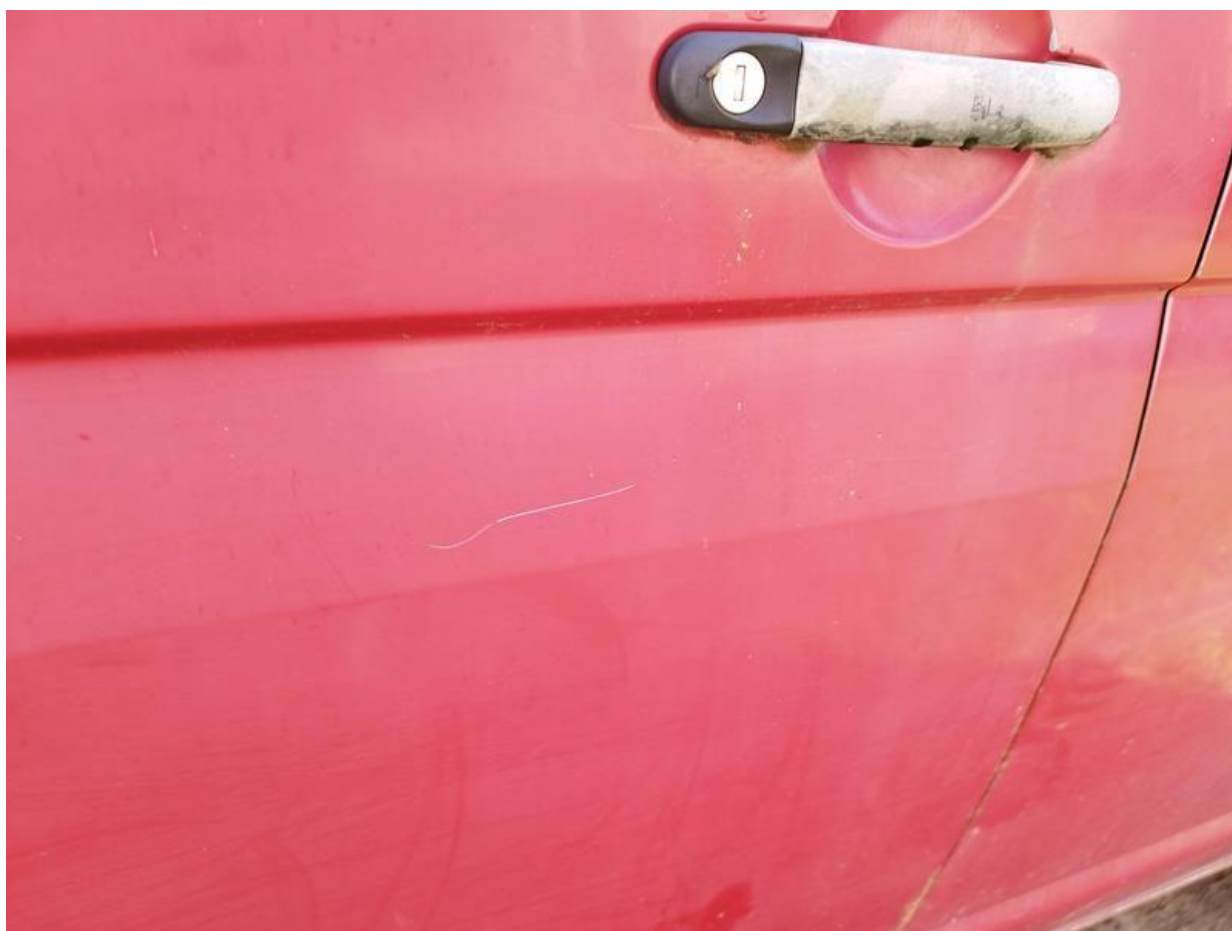
Fot. nr 29



Fot. nr 30



Fot. nr 31



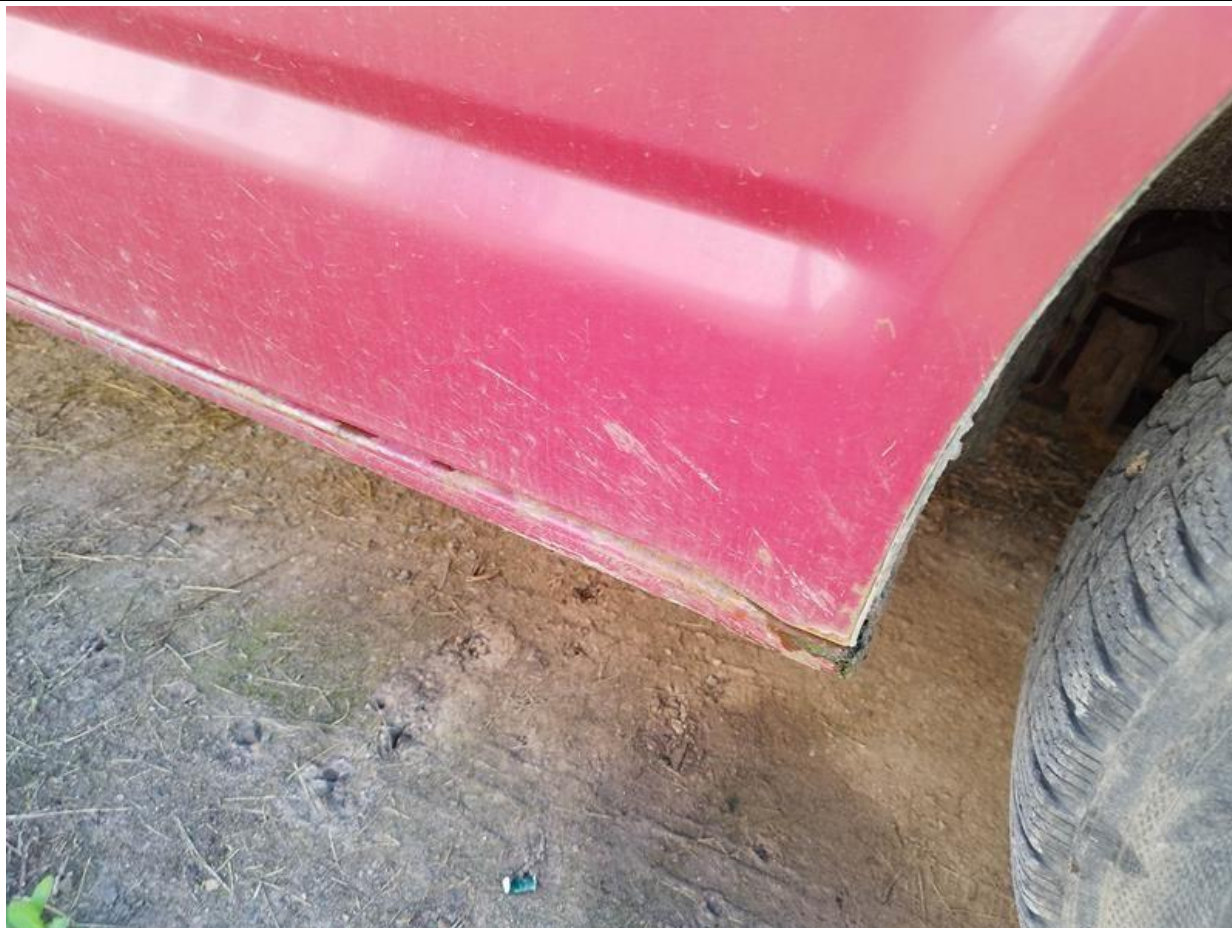
Fot. nr 32



Fot. nr 33



Fot. nr 34



Fot. nr 35



Fot. nr 36



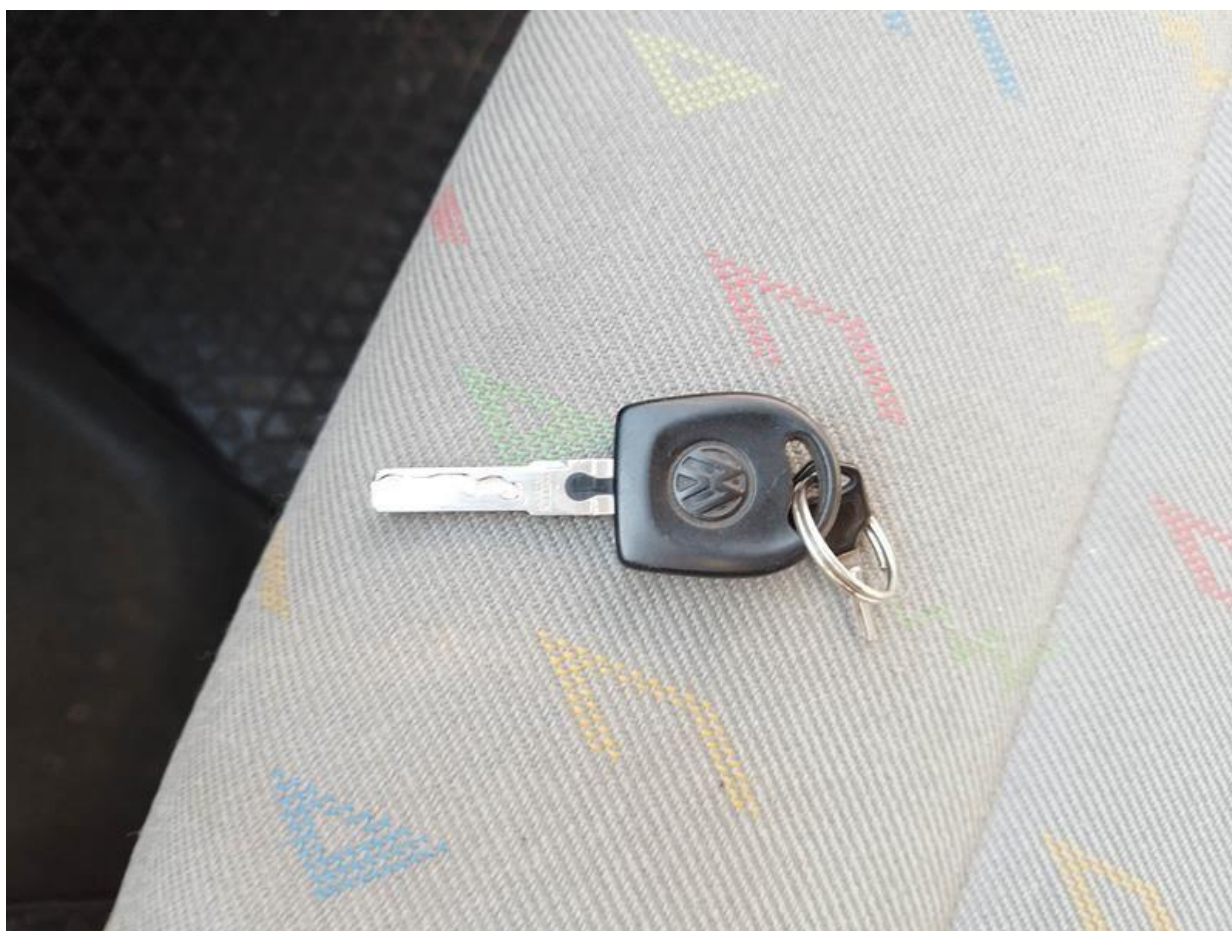
Fot. nr 37



Fot. nr 38



Fot. nr 39



Fot. nr 40



Fot. nr 41



Fot. nr 42



Fot. nr 43



Fot. nr 44



Fot. nr 45



Fot. nr 46



Fot. nr 47



Fot. nr 48



Fot. nr 49



Fot. nr 50



Fot. nr 51



Fot. nr 52



Fot. nr 53



Fot. nr 54



Fot. nr 55



Fot. nr 56



Fot. nr 57



Fot. nr 58



Fot. nr 59



Fot. nr 60



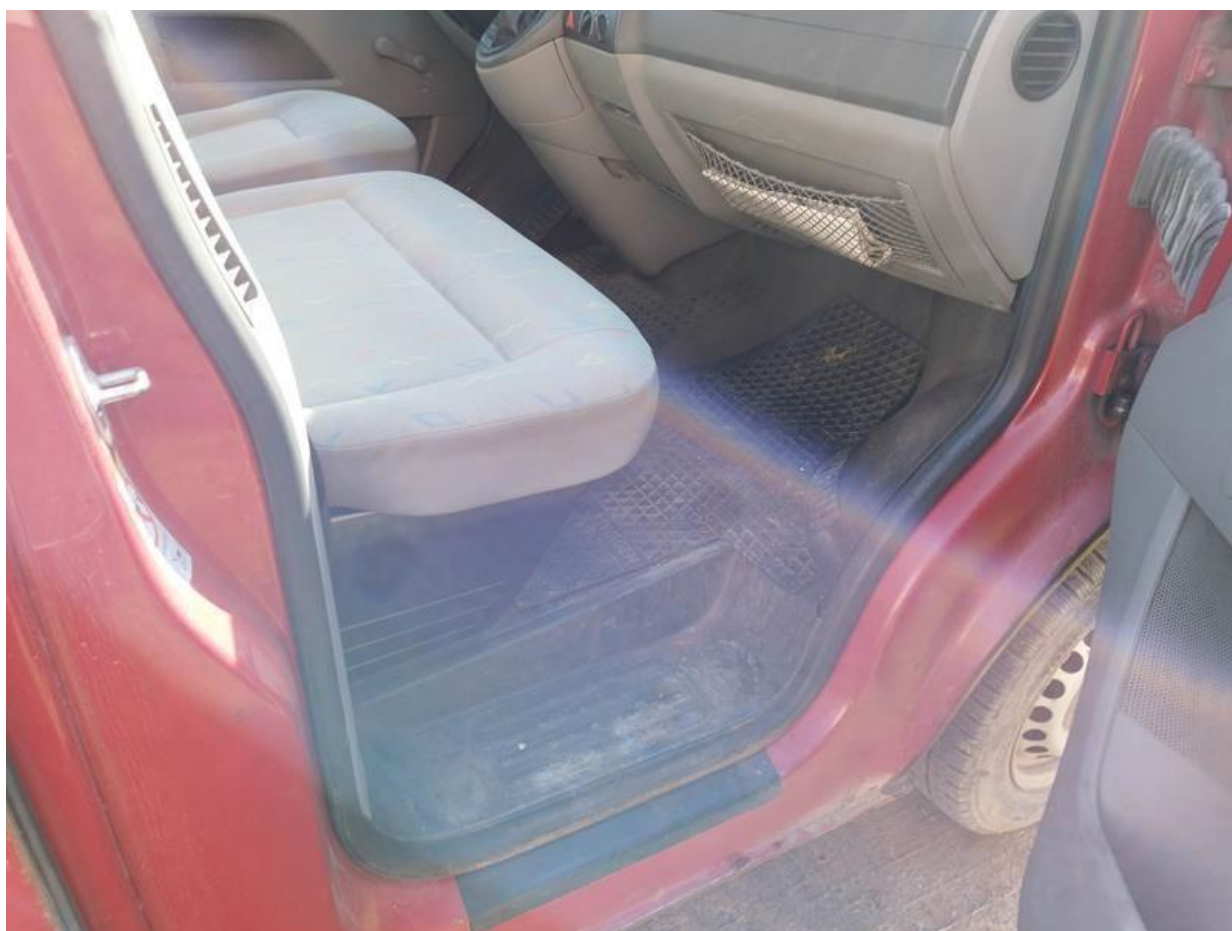
Fot. nr 61



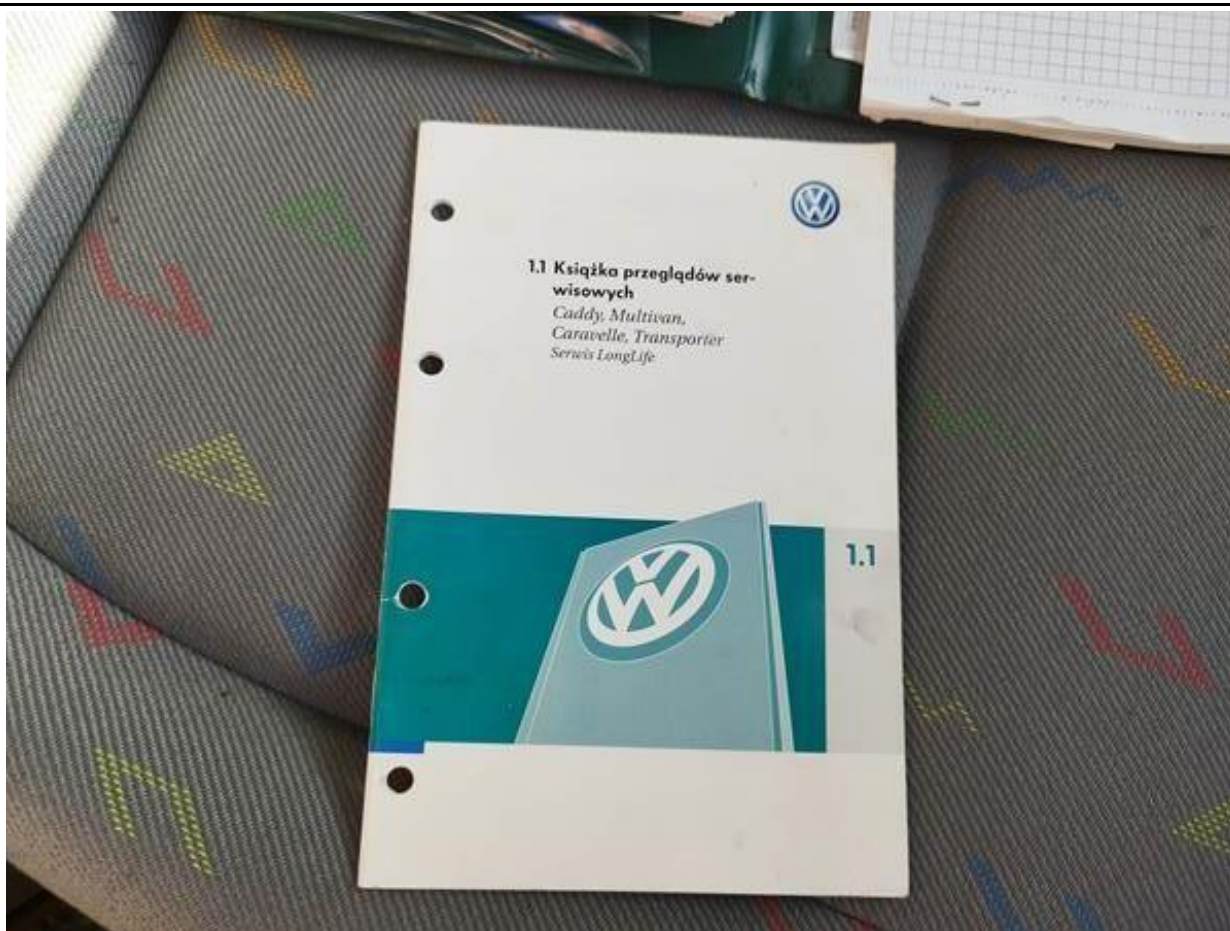
Fot. nr 62



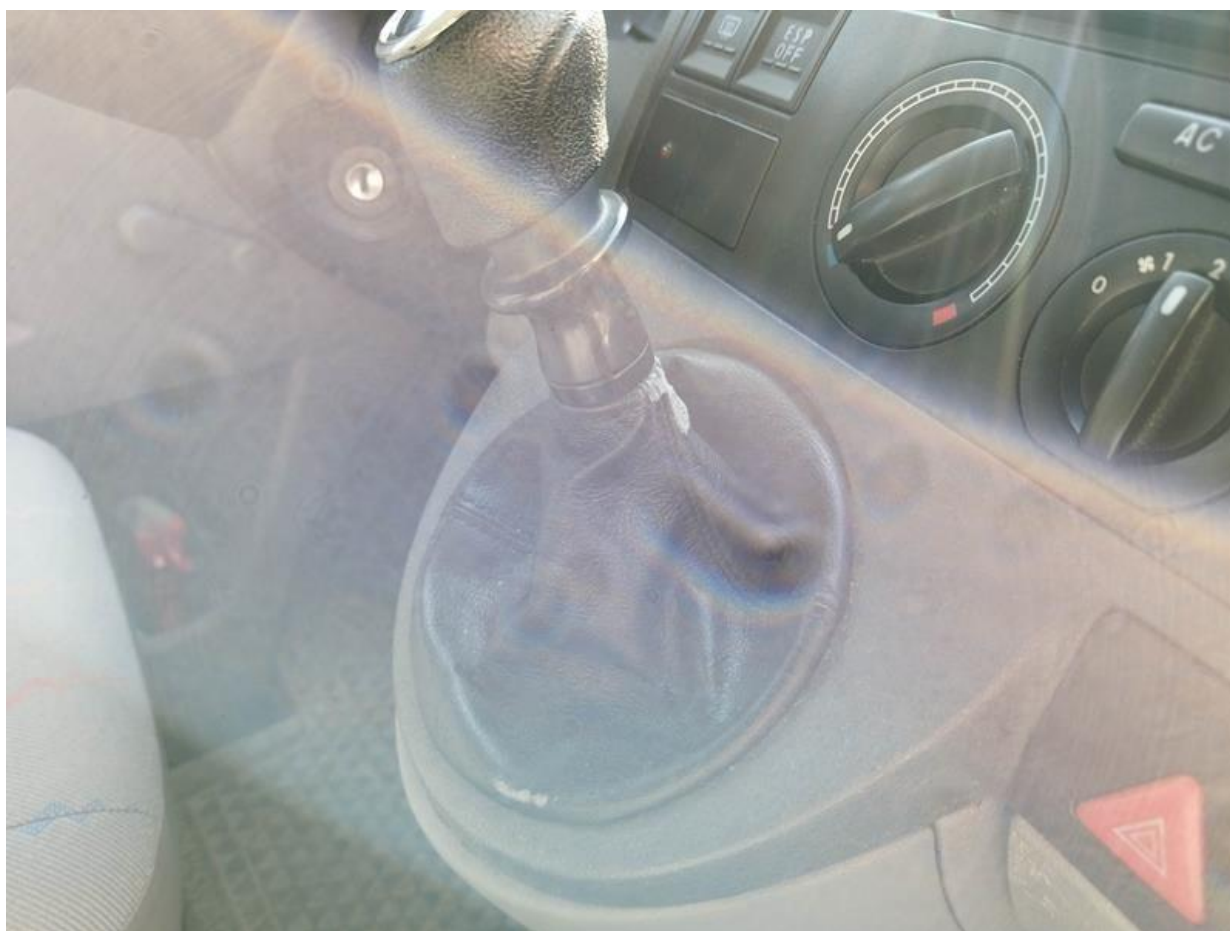
Fot. nr 63



Fot. nr 64



Fot. nr 65



Fot. nr 66



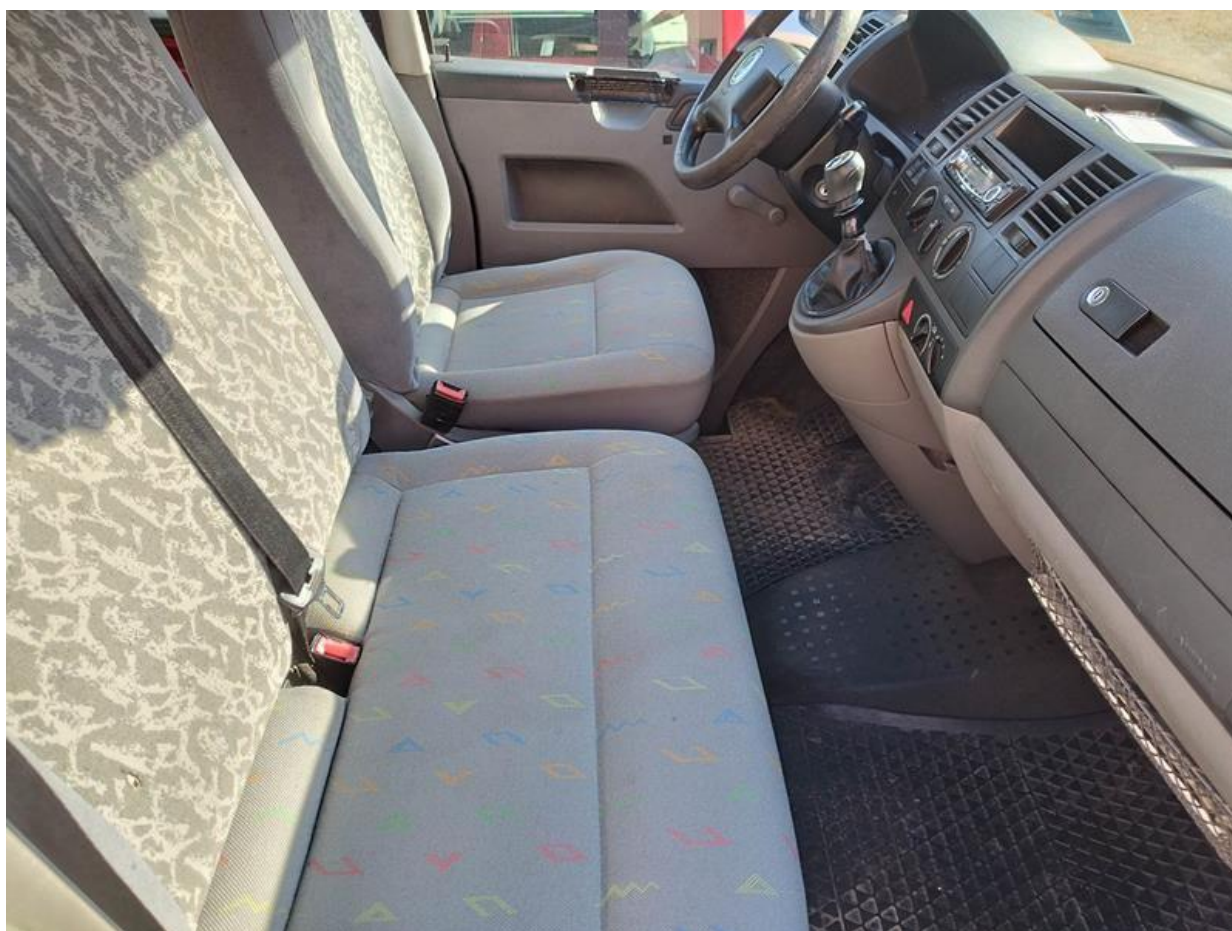
Fot. nr 67



Fot. nr 68



Fot. nr 69



Fot. nr 70



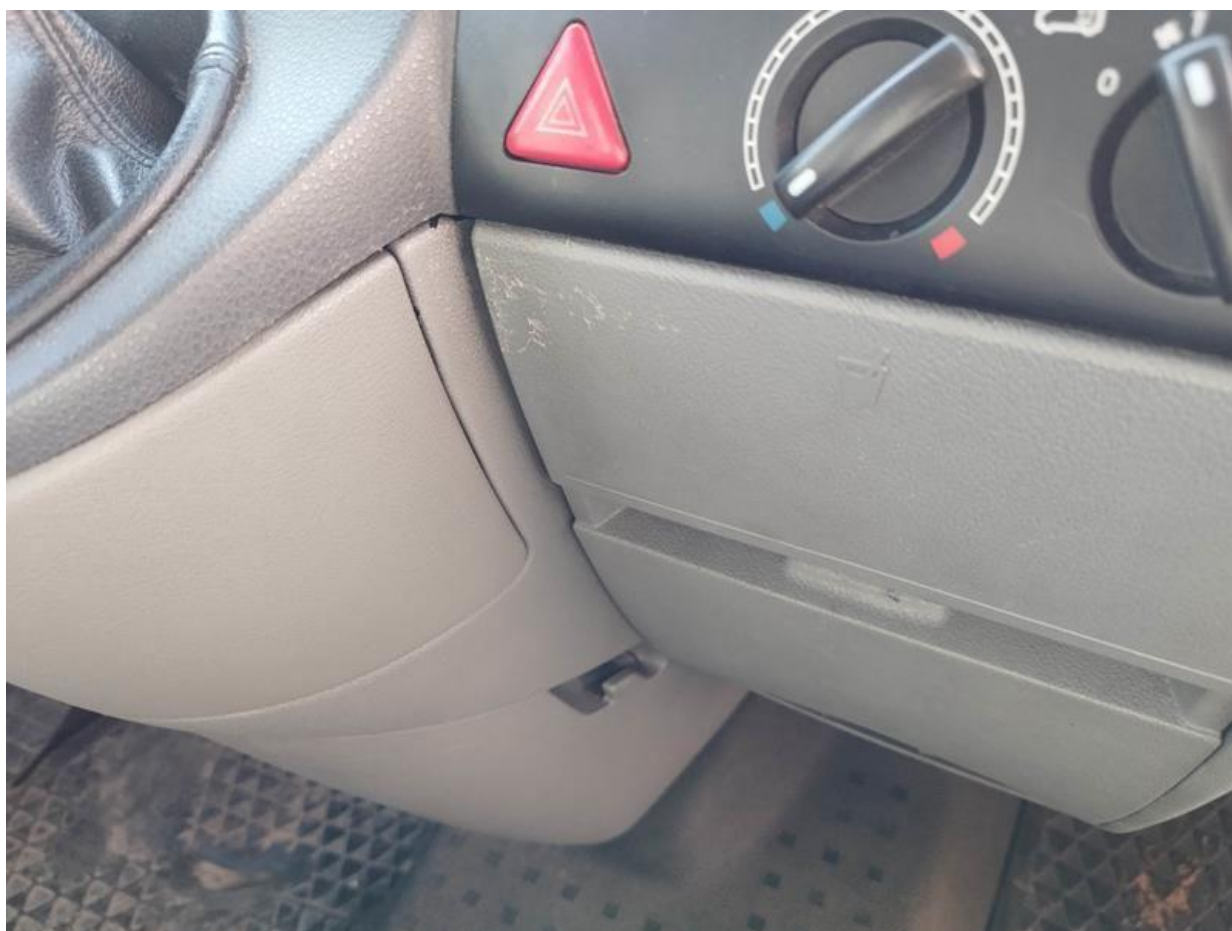
Fot. nr 71



Fot. nr 72



Fot. nr 73



Fot. nr 74



Fot. nr 75



Fot. nr 76



Fot. nr 77



Fot. nr 78



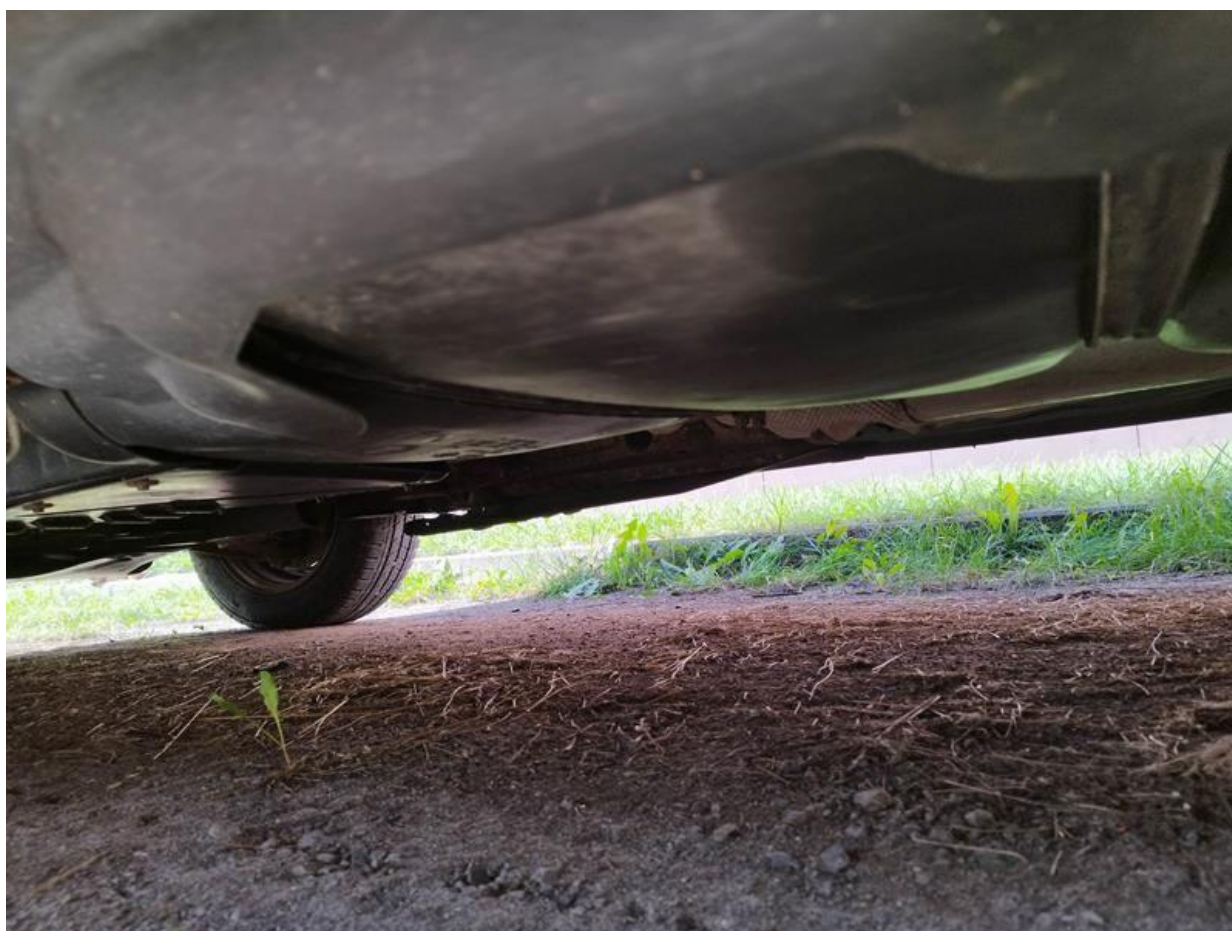
Fot. nr 79



Fot. nr 80



Fot. nr 81



Fot. nr 82



Fot. nr 83



Fot. nr 84



Fot. nr 85



Fot. nr 86



Fot. nr 87



Fot. nr 88



Fot. nr 89



Fot. nr 90

Dokument wystawiony elektronicznie, wa ny bez podpisu