



Powiatowy Zarząd Dróg w Grójcu z/s w Odrzywołku
Odrzywołek 8A, 05-622 Belsk Duży
tel: 48-661-02-62 fax: 48-664-64-65 e-mail: sekretariat@pzdgrojec.pl
www: www.pzdgrojec.pl

PROJEKT **TECHNOLOGICZNO – KOSZTORYSOWY**

Remont drogi powiatowej
Nr 1695W Wólka Magierowa - Brzeski - Klwów

GMINA NOWE MIASTO N. PILICĄ

INWESTOR:

WYKONAŁ:

Adrian Jachoski

27.12.2022 r.

SPIS TREŚCI:

Remont drogi powiatowej
Nr 1695W Wólka Magierowa - Brzeski - Klwów

1. Podstawa wykonania
2. Przedmiar robót
3. Kosztorys inwestorski
4. Kosztorys ofertowy
5. Zestawienie materiałów
6. Wykaz ogólnych specyfikacji technicznych
7. Mapa lokalizacyjna

PODSTAWA WYKONANIA

Remont drogi powiatowej
Nr 1695W Wólka Magierowa - Brzeski - Klwów

1. Uzgodnienia techniczne i technologiczne z inwestorem.
2. Pomiary drogi w terenie
3. Ceny jednostkowe zebrane przez sporządzającego kosztorys, występujące na terenie powiatu przysuskiego i grójeckiego
4. KNNR 6 – Nawierzchnie na drogach i ulicach
5. KNR 2-31 - Nawierzchnie na drogach i ulicach
6. KNNR 1 - Roboty przygotowawcze

PRZEDMIAR ROBÓT

Remont drogi powiatowej
Nr 1695W Wólka Magierowa - Brzeski - Klwów

Lp.	Poz Kosztorys.	Wyszczególnienie robót	J.M.	Ilość
1.	KNR 2-31 1402 05	Ścinka poboczy obustronnie o szerokości 1mb, grub. do 20 cm z wywozem urobku na odl. do 1 km 980,0*0,75*2	m ²	1 470,00
2.	KNNR6 1005-06 1005-07	Oczyszczenie i skropienie bitumem międzywarstwowe dwukrotne 980,0*5,0*2	m ²	9 800,00
3.	KNNR6 0309-01	Wykonanie warstwy wyrównawczej z mieszanki mineralno asfaltowej AC - 16W w ilości 100kg/m ² KR-2 980,0*5,0*100/1000	Mg	490,00
4.	KNNR6 0309-02	Wykonanie warstwy ścieralnej z mieszanki mieneralno asfaltowej AC - 11S o grubości 4 cm. Kategoria ruchu KR-2 980,0*5,0	m ²	4 900,00
5.	KNR 2-31 0114-07 0114-08	Zabezpieczenie krawędzi destruktem - materiał uzyskany z frezowania nawierzchni bitumicznych. Grubość po zagęszczeniu 10 cm szerokość 980,0*0,75*2	m ²	1 470,00

KOSZTORYS OFERTOWY

Remont drogi powiatowej
Nr 1695W Wólka Magierowa - Brzeski - Klwów

Lp.	Poz Kosztorys.	Wyszczególnienie robót	J.M.	Ilość	Cena	Wartość robót
					jedn. (zł)	netto (zł)
1.	KNR 2-31 1402 05	Ścinka poboczy obustronnie o szerokości 1mb, grub. do 20 cm z wywozem urobku na odl. do 1 km 980,0*0,75*2	m ²	1 470,00		
2.	KNNR6 1005-06 1005-07	Oczyszczenie i skropienie bitumem międzywarstwowe dwukrotne 980,0*5,0*2	m ²	9 800,00		
3.	KNNR6 0309-01	Wykonanie warstwy wyrównawczej z mieszanki mineralno asfaltowej AC - 16W w ilości 100kg/m ² KR-2 980,0*5,0*100/1000	Mg	490,00		
4.	KNNR6 0309-02	Wykonanie warstwy ścieralnej z mieszanki mieneralno asfaltowej AC - 11S o grubości 4 cm. Kategoria ruchu KR-2 980,0*5,0	m ²	4 900,00		
5.	KNR 2-31 0114-07 0114-08	Zabezpieczenie krawędzi destruktem - materiał uzyskany z frezowania nawierzchni bitumicznych. Grubość po zagęszczeniu 10 cm szerokość 980,0*0,75*2	m ²	1 470,00		
Wartość robót netto w zł						
VAT 23%						
Wartość robót brutto w zł						

ZESTAWIENIE MATERIAŁÓW

Remont drogi powiatowej
Nr 1695W Wólka Magierowa - Brzeski - Klwów

1. Nawierzchnia

Wykonanie warstwy wyrównawczej z mieszanki mineralno asfaltowej w ilości 100 kg/m²

$$980,0*5,0*100/1000=490,0\text{Mg}$$

2. Nawierzchnia

Wykonanie warstwy ścieralnej o grubości 4cm z mieszanki mineralno-asfaltowej. Kategoria ruchu KR-1-2

$$980,0*5,0*100/1000=490,0\text{Mg}$$

3. Pobocza

Pobocza z destruktu o szerokości 0,75 m strona L i P. Grubość po zagęszczeniu 10 cm.

$$(980,0*0,75*0,1*2\text{str})*2,2=323,40\text{ Mg}$$

WYKAZ OGÓLNYCH SPECYFIKACJI TECHNICZNYCH

Remont drogi powiatowej
Nr 1695W Wólka Magierowa - Brzeski - Klwów

D - 00.00.00 Wymagania ogólne

D - 04.03.01 Oczyszczenie i skropienie warstw konstrukcyjnych

D - 05.03.05b Warstwa wiążąca i wyrównawcza z betonu asfaltowego

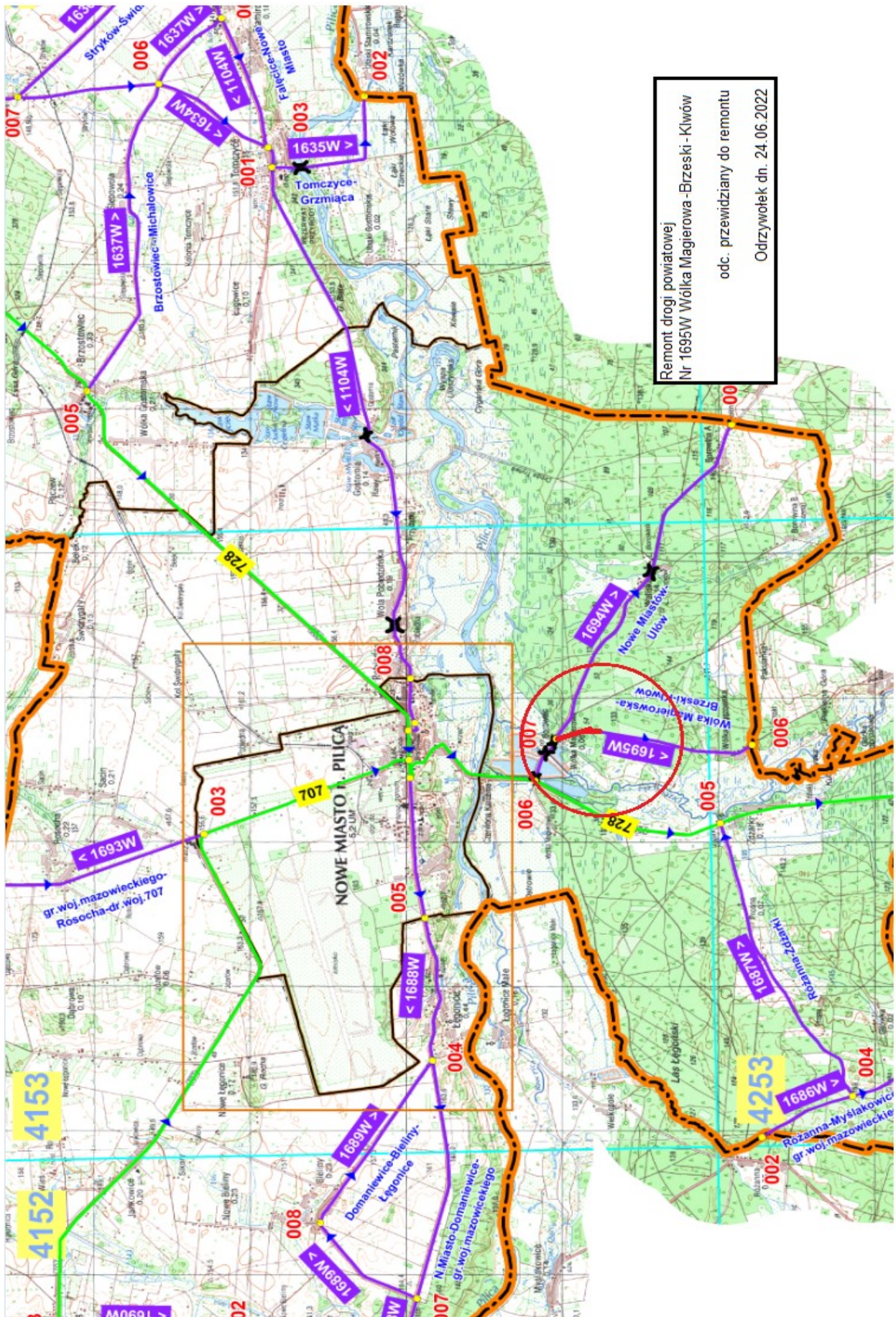
D - 05.03.05a Warstwa ścieralna z betonu asfaltowego AC11s

D - 06.01.05 Utwardzenie poboczy destruktem

D - 06.03.01 Ściananie i uzupełnienie poboczy

LOKALIZACJA

Remont drogi powiatowej
Nr 1695W Wólka Magierowa - Brzeski - Klwów



Remont drogi powiatowej
Nr 1695W Wólka Magierowa - Brzeski - Klwów
odc. przewidziany do remontu
Odrzywołek dn. 24.06.2022