

**Uczestnicy postępowania
o zamówienie publiczne
/wszyscy/**

Wyjaśnienie treści SWZ

dotyczy postępowania o udzielenie zamówienia publicznego prowadzonego w trybie podstawowym bez negocjacji o wartości zamówienia nieprzekraczającej progów unijnych o jakich stanowi art. 3 ustawy z 11 września 2019 r. - Prawo zamówień publicznych (Dz. U. z 2022 r. poz. 1710 ze zm.) – dalej pzp na ROBOTY BUDOWLANE pn. **Budowa zespołu sportowo – rekreacyjnego wraz z parkingiem przy ul. Piotra Skargi w Grójcu**

Działając na podstawie art. 284 ust. 2 ustawy z dnia 11 września 2019 r. – Prawo zamówień publicznych (Dz.U. z 2022 r. poz. 1710 ze zm., zwana dalej pzp), Zamawiający przekazuje poniżej treść zapytań, które wpłynęły do Zamawiającego wraz z wyjaśnieniami:

Pytanie nr 1:

Proszę o sprecyzowanie trasy ogrodzenia zewnętrznego (brak oznaczenia na PZT) oraz wskazanie ilości bram o szer. 6,0 m oraz furtek szer. 1,50 m.

Wyjaśnienie w odpowiedzi na pytanie nr 1:

Ogrodzenie zostało zaprojektowane w linii A-B-C-D-E-F-G-H-I-J-K-A - tj. zgodnie z granicami terenu inwestycji.

Pytanie nr 2:

Proszę o wyjaśnienie: wg. opisu do projektu ogrodzenie boiska o całkowitej wys. h=180 cm, a furka wejściowa ma wys. h=150 cm. Proszę wskazać lokalizację furtki.

Wyjaśnienie w odpowiedzi na pytanie nr 2:

Zgodnie z projektem zagospodarowania terenu należy wykonać 4 bramy dwuskrzydłowe i 6 furtek. Lokalizacja bram i furtek wg PZT w miejscach wejść i wjazdów na teren działki (istniejących oraz projektowanych).

Na wysokość ogrodzenia składa się panel o wysokości 153 cm oraz podmurówka o wysokości 25 cm która częściowo będzie wkopana. Wysokość furtki należy dostosować do wysokości panelu.

Pytanie nr 3:

Proszę o wskazanie technologii wykonania nawierzchni poliuretanowej.

Wyjaśnienie w odpowiedzi na pytanie nr 3:

Nawierzchnię poliuretanową należy wykonać w następującej technologii: 3,5 cm warstwy stabilizującej ET, 7-8 mm warstwy granulatu gumowego SBR (frakcja 1-4 mm), górna warstwa 7-8 mm granulatu EPDM (frakcja 1-3 mm). Łączna grubość warstw nie może być mniejsza niż 5,0 cm.

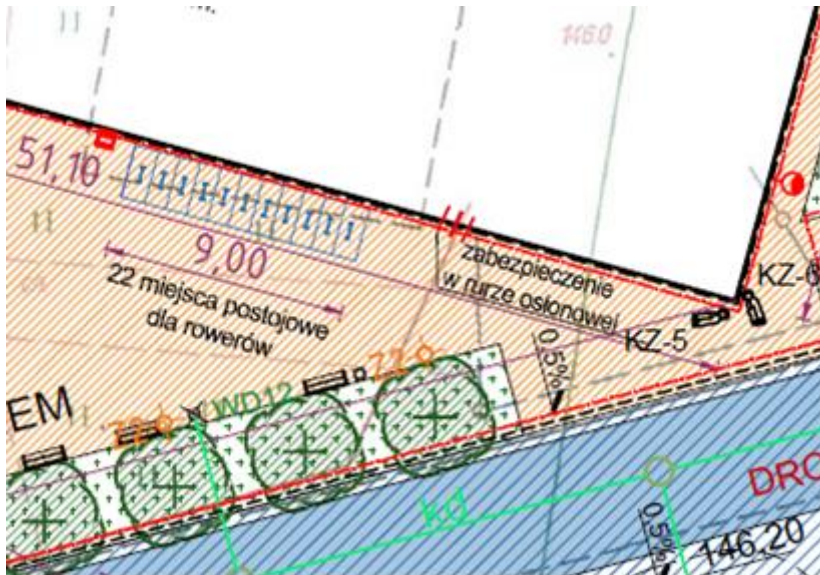
Granulat pochodzący z pierwotnej produkcji - zgodnie z zapisami specyfikacji.

Pytanie nr 4:

Stojaki rowerowe - jakie (ile stanowisk - brak w projekcie)?

Wyjaśnienie w odpowiedzi na pytanie nr 4:

Poniżej przesyłam szkic lokalizacji zaprojektowanych miejsc na stojaki. Zaprojektowano 22 miejsca na stojaki rowerowe. W załączeniu przesyłam kartę z propozycją realizacji stojaków. Stojaki ze stali nierdzewnej mocowane do podłoża z kostki.



Pytanie nr 5:

Przedmiar robót zewnętrznych: zielen i nasadzenia - proszę wskazać jakie (drzewa i krzewy)?

Wyjaśnienie w odpowiedzi na pytanie nr 5:

W załączeniu przesyłam projekt nasadzeń zgodnie z decyzją o pozwoleniu na wycinkę.

Pytanie nr 6:

Drzwi zewnętrzne stalowe jednoskrzydłowe budynku "Stróżówki" (DZ-5) wg. projektu mają światło przejścia szerokości 120 cm. Czy jest możliwość zastosowania drzwi dwuskrzydłowych?

Wyjaśnienie w odpowiedzi na pytanie nr 6:

Z użytkowego punktu widzenia - nie.