



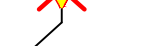
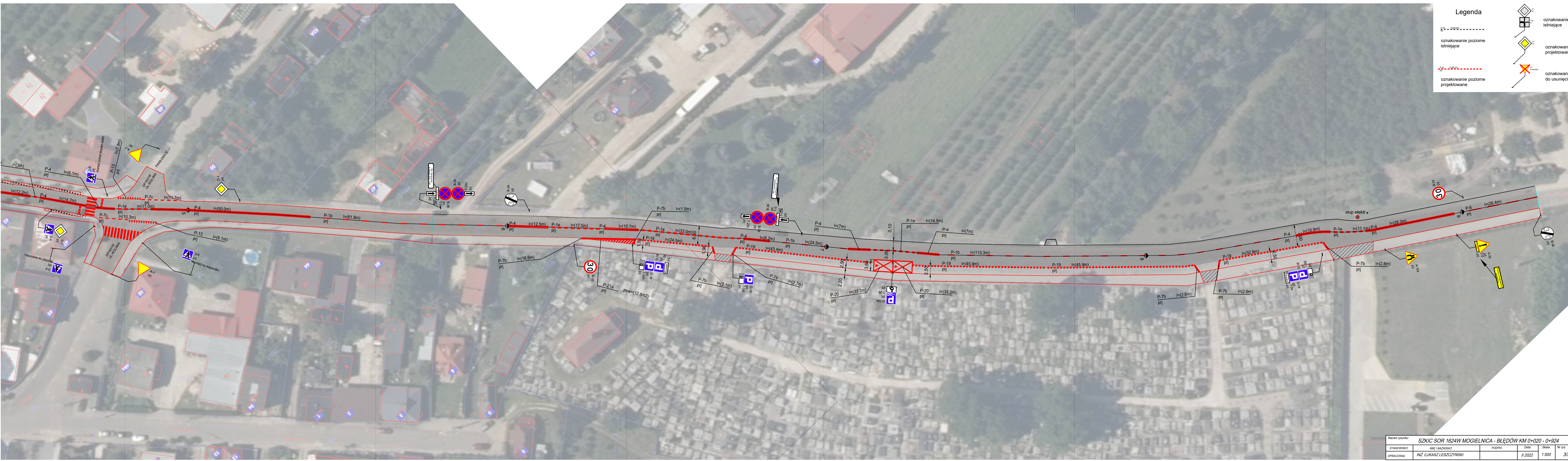


**Legenda**

-  oznakowanie poziome istniejące
-  oznakowanie poziome projektowane
-  oznakowanie istniejące
-  oznakowanie projektowane
-  oznakowanie do usunięcia



Nazwa rysunku: SZKIC SOR 1624W MOGIELNICA - BŁĘDÓW KM 0+020 - 0+924					
STANOWISKO:	IME I NAZWISKO:	PODPIS:	Data:	Skala:	Nr rys:
OPRACOWAŁ:	INŻ. LUKASZ LESZCZYŃSKI		II 2022	1:500	3/3