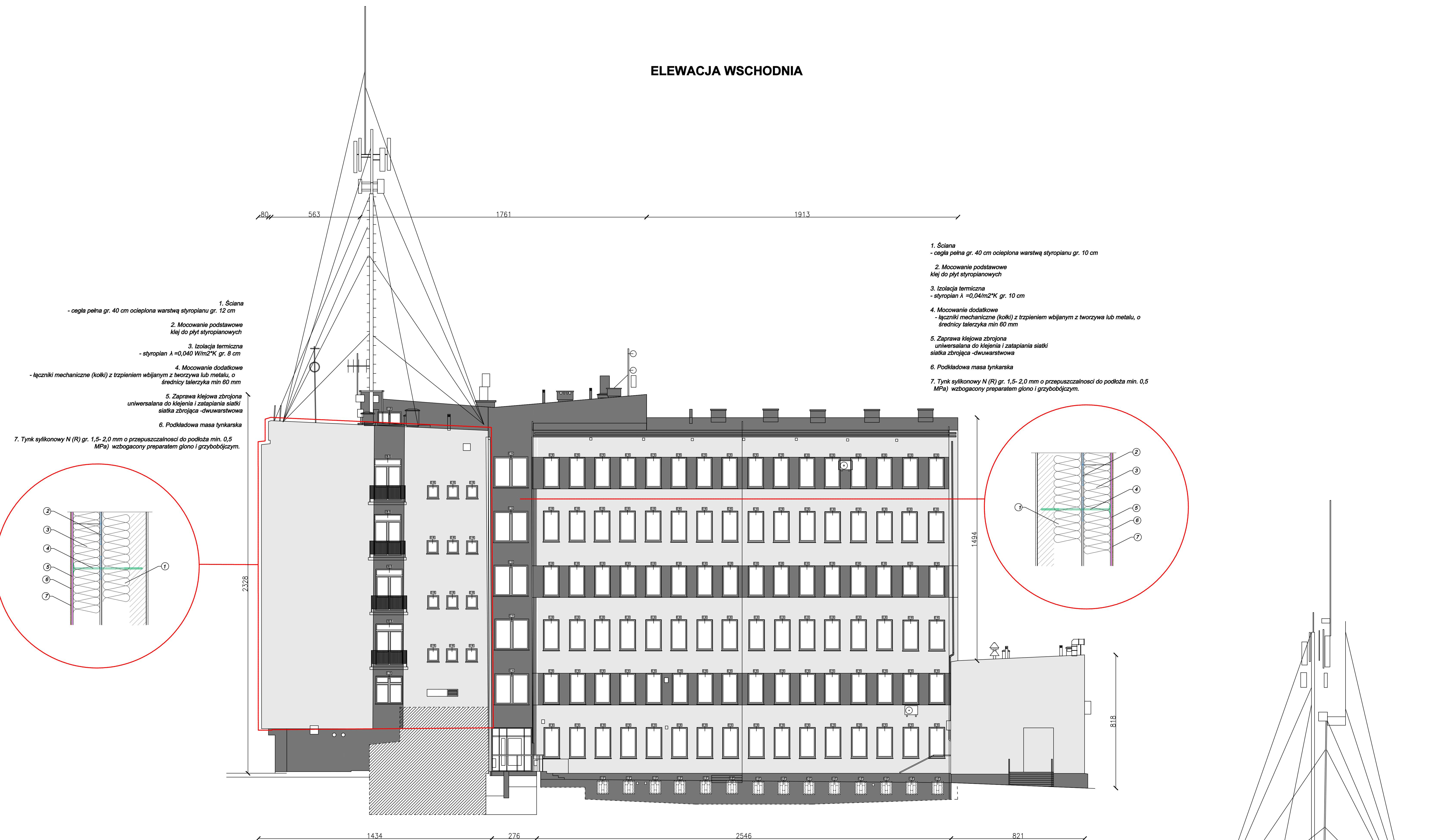


ELEWACJA WSCHODNIA



1. Ściana
- cegła pełna gr. 40 cm ocieplona warstwą styropianu gr. 12 cm
2. Mocowanie podstawowe
klej do płyt styropianowych
3. Izolacja termiczna
- styropian $\lambda = 0,040 \text{ W/m}^2\text{K}$ gr. 8 cm
4. Mocowanie dodatkowe
- łączniki mechaniczne (kołki) z trzpieniem wbijanym z tworzywa lub metalu, o średnicy talerzyka min 60 mm
5. Zaprawa klejowa zbrojona
uniwersalna do klejenia i zastąpienia siatki siatka zbrojąca -dwuwarstwowa
6. Podkładowa masa tynkarska
7. Tynk sylikonowy N (R) gr. 1,5-2,0 mm o przepuszczalności do podłoża min. 0,5 MPa) wzbogacony preparatem glono i grzybobójczym.

1. Ściana
- cegła pełna gr. 40 cm ocieplona warstwą styropianu gr. 10 cm
2. Mocowanie podstawowe
klej do płyt styropianowych
3. Izolacja termiczna
- styropian $\lambda = 0,04 \text{ W/m}^2\text{K}$ gr. 10 cm
4. Mocowanie dodatkowe
- łączniki mechaniczne (kołki) z trzpieniem wbijanym z tworzywa lub metalu, o średnicy talerzyka min 60 mm
5. Zaprawa klejowa zbrojona
uniwersalna do klejenia i zastąpienia siatki siatka zbrojąca -dwuwarstwowa
6. Podkładowa masa tynkarska
7. Tynk sylikonowy N (R) gr. 1,5-2,0 mm o przepuszczalności do podłoża min. 0,5 MPa) wzbogacony preparatem glono i grzybobójczym.

1. Ściana
- cegła pełna gr. 40 cm ocieplona warstwą styropianu gr. 12 cm
2. Mocowanie podstawowe
klej do płyt styropianowych
3. Izolacja termiczna
- styropian $\lambda = 0,040 \text{ W/m}^2\text{K}$ gr. 8 cm
4. Mocowanie dodatkowe
- łączniki mechaniczne (kołki) z trzpieniem wbijanym z tworzywa lub metalu, o średnicy talerzyka min 60 mm
5. Zaprawa klejowa zbrojona
uniwersalna do klejenia i zastąpienia siatki siatka zbrojąca -dwuwarstwowa
6. Podkładowa masa tynkarska
7. Tynk sylikonowy N (R) gr. 1,5-2,0 mm o przepuszczalności do podłoża min. 0,5 MPa) wzbogacony preparatem glono i grzybobójczym.

1. Ściana
- cegła pełna gr. 40 cm ocieplona warstwą styropianu gr. 10 cm
2. Mocowanie podstawowe
klej do płyt styropianowych
3. Izolacja termiczna
- styropian $\lambda = 0,04 \text{ W/m}^2\text{K}$ gr. 10 cm
4. Mocowanie dodatkowe
- łączniki mechaniczne (kołki) z trzpieniem wbijanym z tworzywa lub metalu, o średnicy talerzyka min 60 mm
5. Zaprawa klejowa zbrojona
uniwersalna do klejenia i zastąpienia siatki siatka zbrojąca -dwuwarstwowa
6. Podkładowa masa tynkarska
7. Tynk sylikonowy N (R) gr. 1,5-2,0 mm o przepuszczalności do podłoża min. 0,5 MPa) wzbogacony preparatem glono i grzybobójczym.

1534
768

kolor RAL 9023

kolor RAL 9003

ELEWACJA WSCHODNIA

INWESTOR:	POWIATOWE CENTRUM MEDYCZNE SP. Z O.O.
NAZWA PROJEKTU:	PROJEKT ARCHITEKTURALNY DOBUDOWY BUDYNKU GŁÓWNEGO SZPITALA ANNA Z CZĘŚCIAMI PRZYMASZULANU DZIWIŃCZY I CZĘŚCIAMI DRÓG: KAMIONKI, DOŁYBÓW
NAZWA RYSU:	ELEWACJA WSCHODNIA I ZACHODNIA
ZESPÓŁ PROJEKTOWY:	PODRIS
PROJEKTANT:	ANNA DZIWIŃCZYK
OPRACOWANIE:	ELŻBIETA NEMAN
SKALA:	1:100
DATA:	28.02.2021
NR RYSU:	5