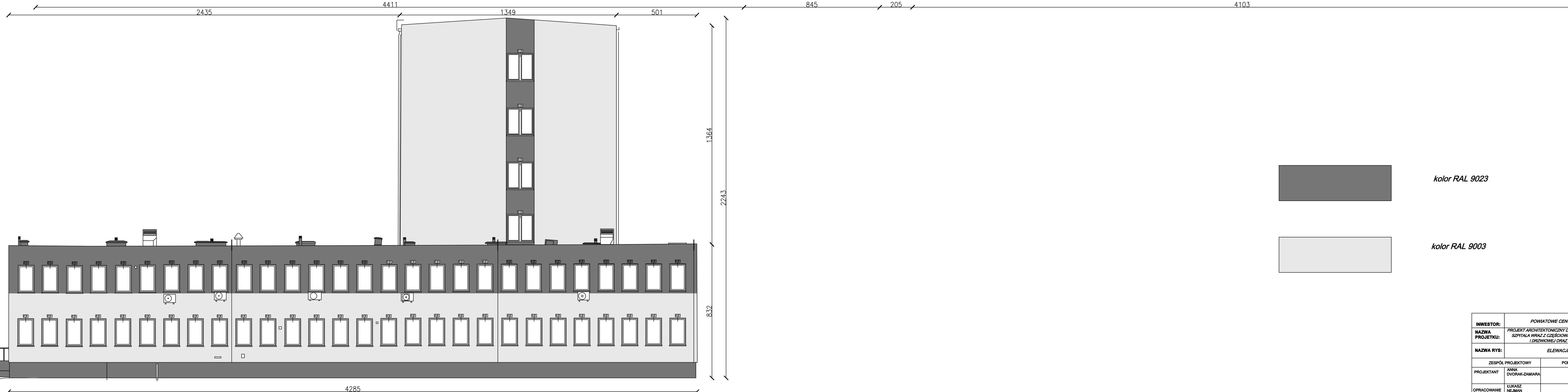
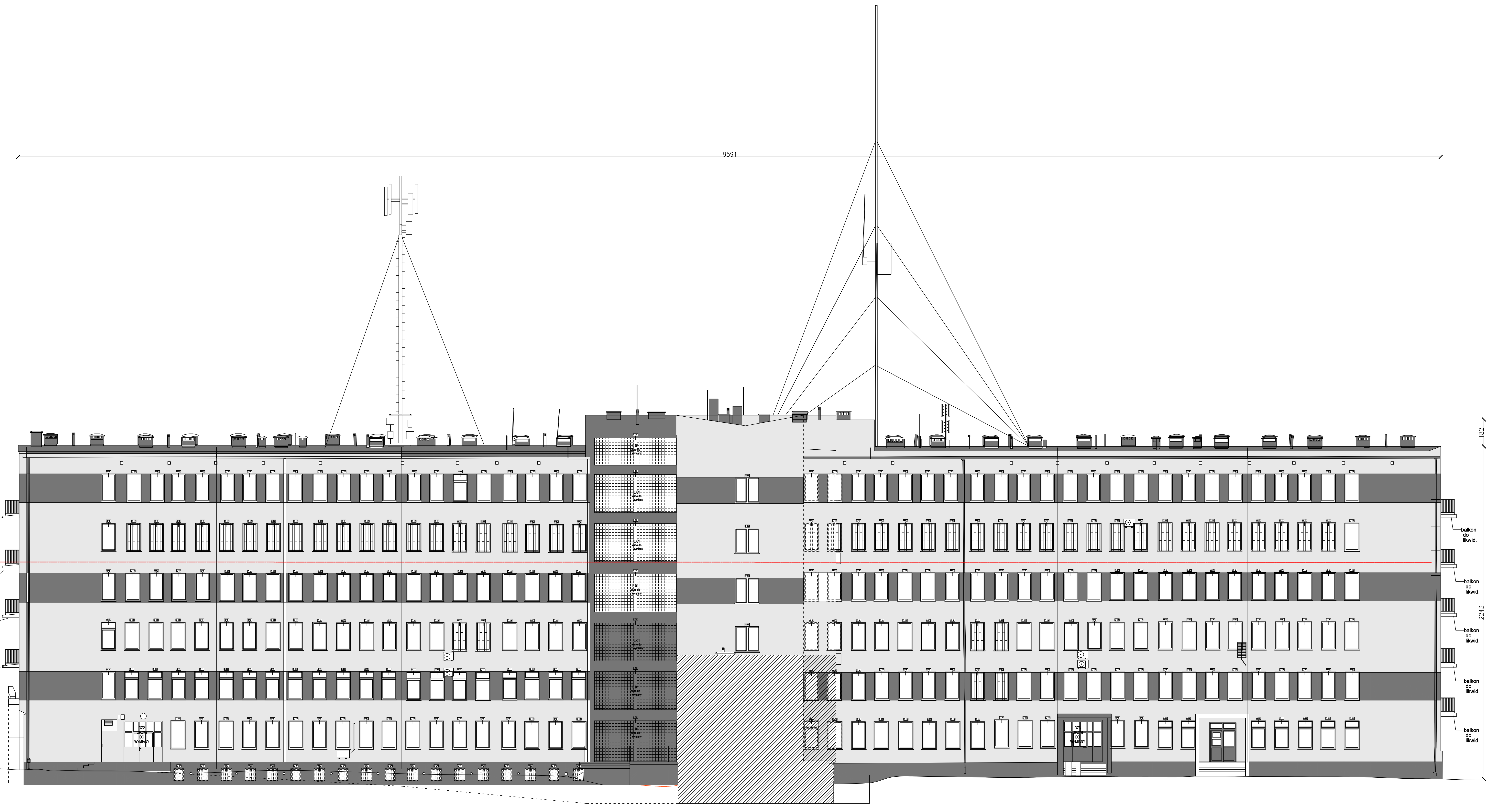
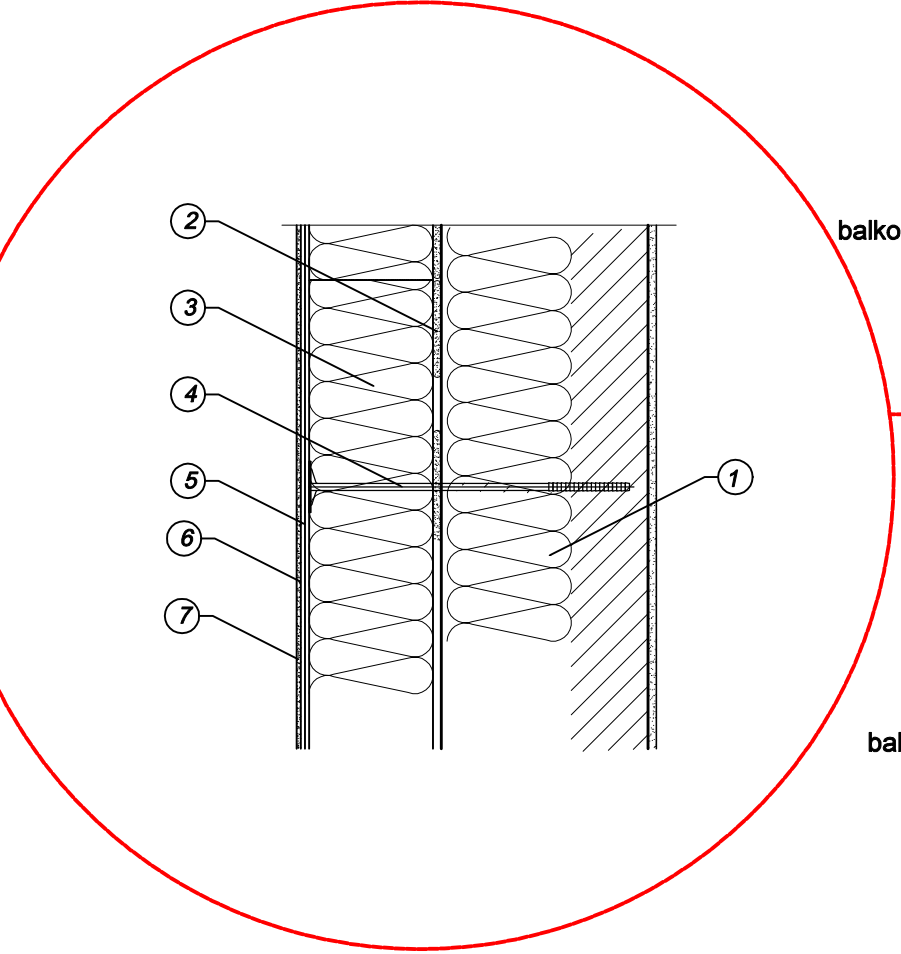

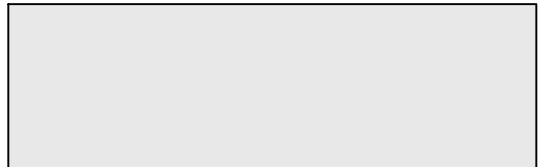


# ELEWACJE PÓŁNOCNE

1. Ściana  
- cegła pełna gr. 40 cm ocieplona warstwą styropianu gr. 10 cm
2. Mocowania podstawowe  
klej do płyt styropianowych
3. Izolacja termiczna  
- styropian  $\lambda = 0,04 \text{ W/m}^2\text{K}$  gr. 10 cm
4. Mocowanie dodatkowe  
- łączniki mechaniczne (kokki) z trzpieniem wbijanym z tworzywa lub metalu, o średnicy talerzyka min 60 mm
5. Zaprawa klejowa zbrojona  
uniwersalna do klejenia i zatapiaania siatki  
siatka zbrojąca - dwuwarstwowa
6. Podkładowa masa tynkarska
7. Tynk sylikonowy N (R) gr. 1,5-2,0 mm o przepuszczalności do podłoża min. 0,5 MPa) wzbogacony preparatem glono i grzybobójczym.



 kolor RAL 9023

 kolor RAL 9003

INWESTOR:	POWATOWE CENTRUM MEDYCZNE SP. Z O.O.		
NAZWA PROJEKTU:	PROJEKT ARCHITEKTURNY DOOCIEPLENIA BUDYNKU GŁÓWNEGO SZPITALA WRAZ Z CZĘŚCIOWĄ WYMIANĄ STOLARNI OKIENNEJ I ZAKRYCIEM DACHU REMIZY		
NAZWA RYSU:	ELEWACJE PÓŁNOCNE		
ZESPÓŁ PROJEKTOWY:	PODPIS	SKALA	1:100
PROJEKTANT:	ANNA DROBNA-ZIMANKA	DATA	28.02.2021
OPRACOWANIE:	LEOKADIA NEJMAN	NR RYSU	4