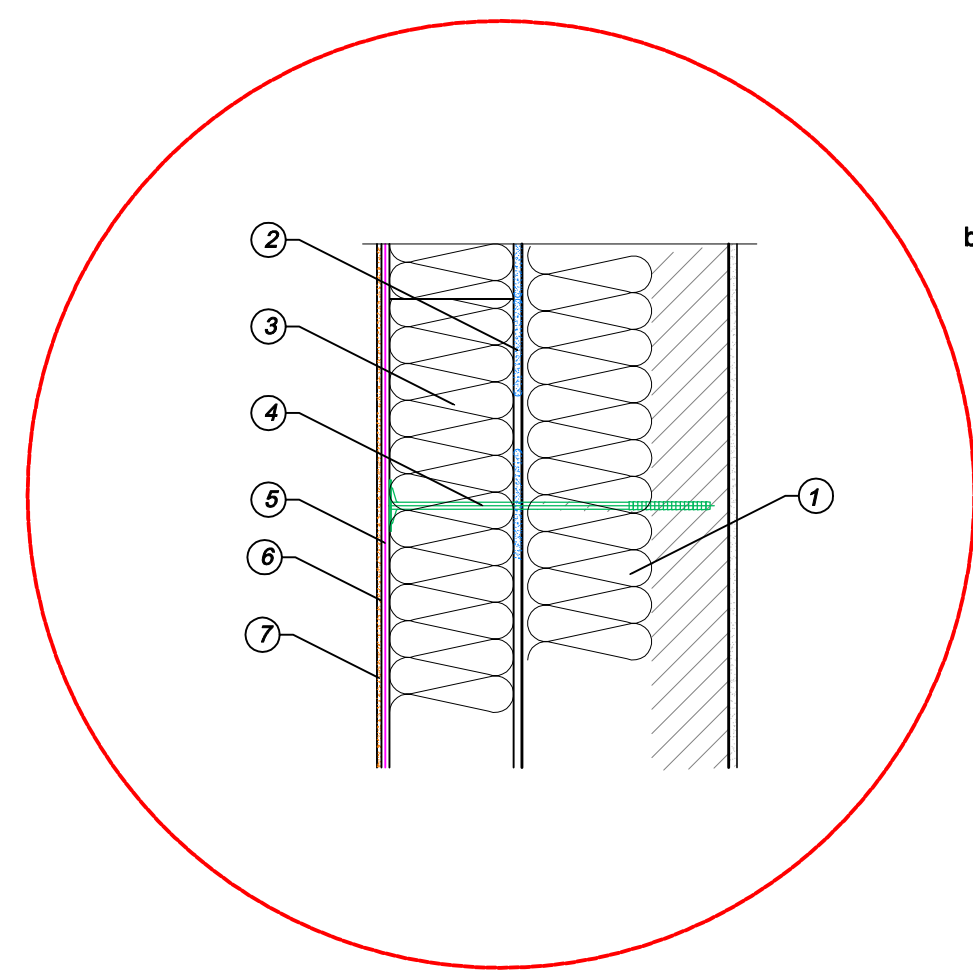
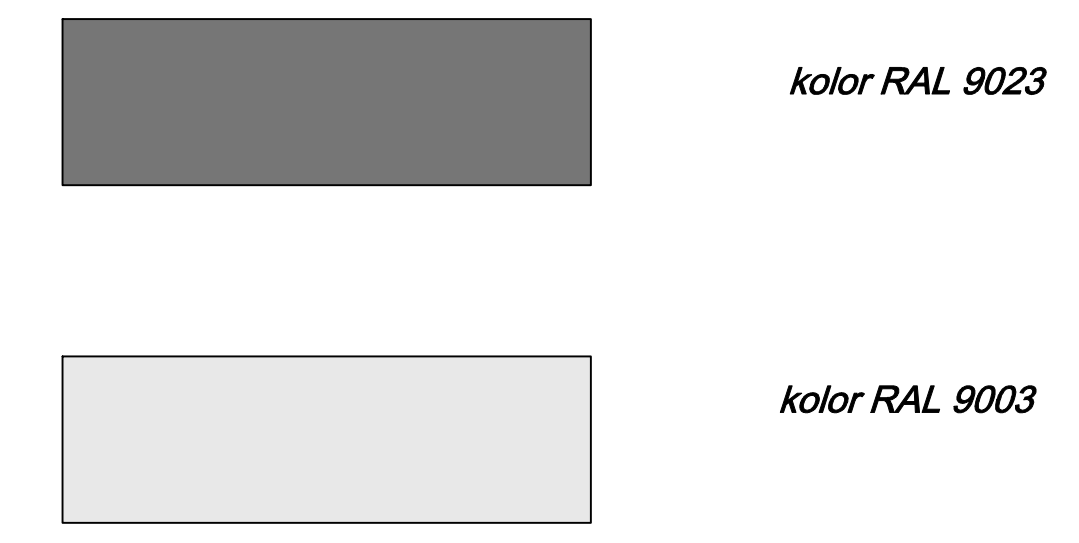
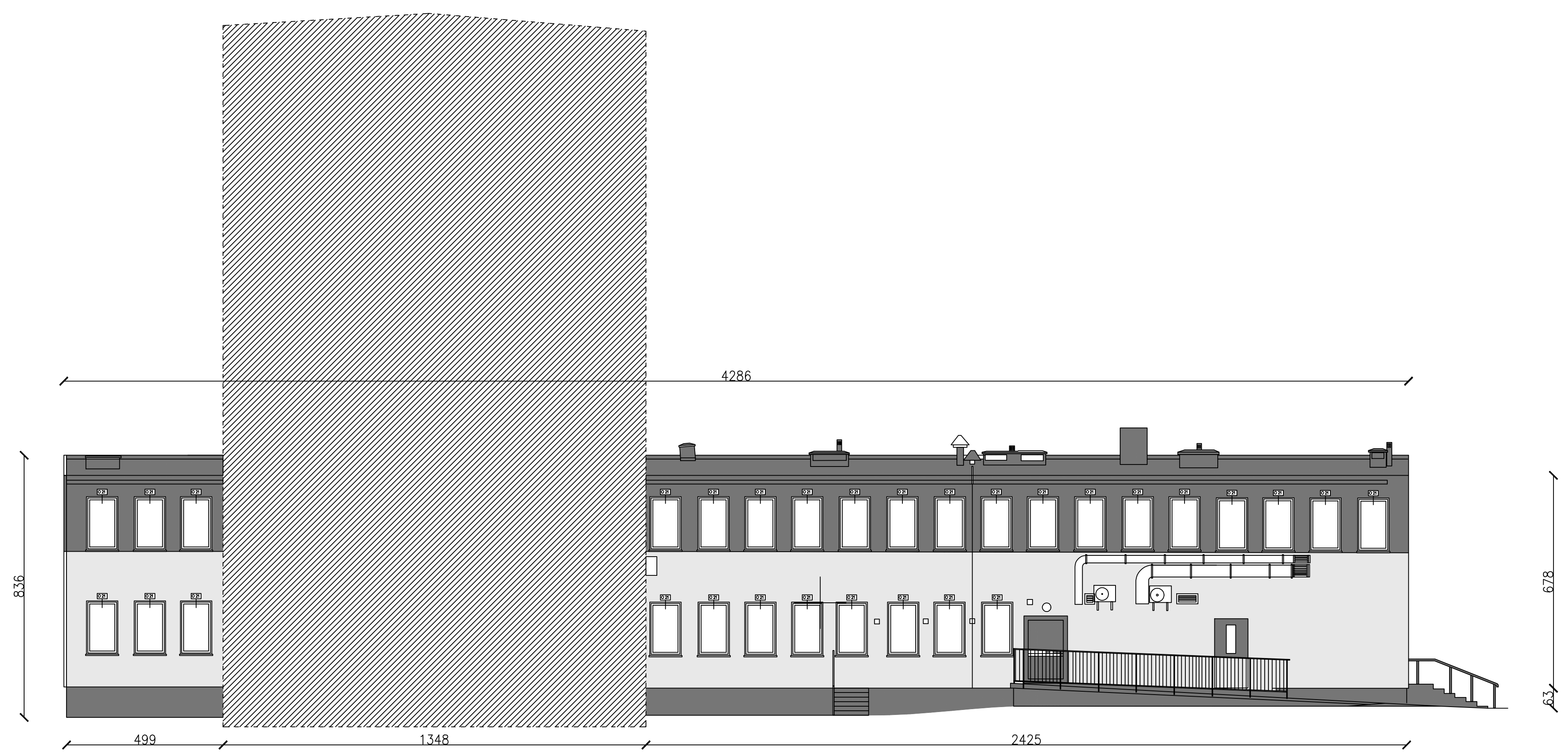
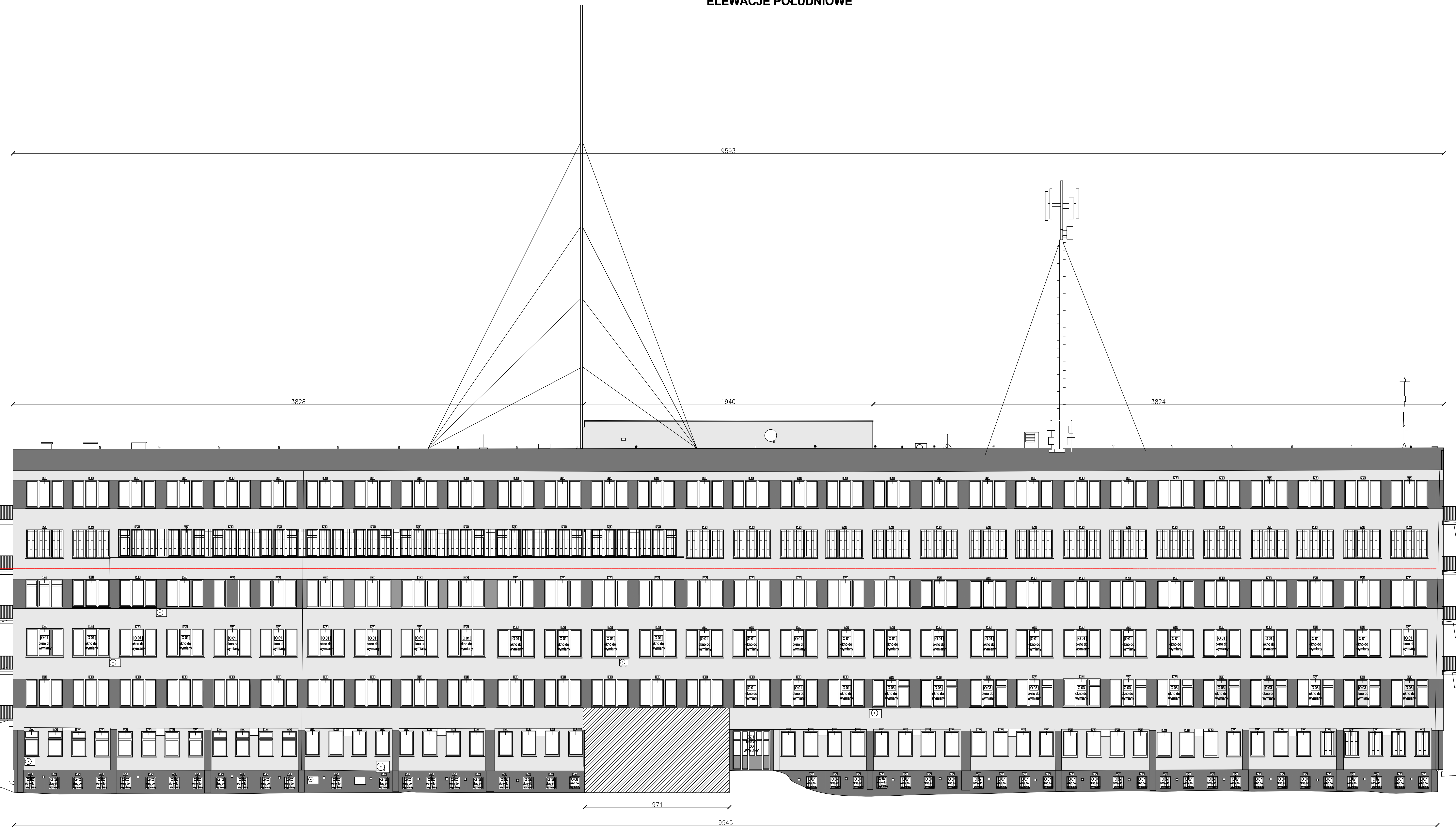


ELEWACJE POŁUDNIOWE

1. Ściana  
- cegła pełna gr. 40 cm ocieplona warstwą styropianu gr. 10 cm
2. Mocowanie podstawowe  
klej do płyt styropianowych
3. Izolacja termiczna  
- styropian  $\lambda = 0,041 \text{ W/m}^2\text{K}$  gr. 10 cm
4. Mocowanie dodatkowe  
- łączniki mechaniczne (kolki) z trzpieniem wbijanym z tworzywa lub metalu, o średnicy balerzyska min 60 mm
5. Zaprawa klejowa zbrojona  
uniwersalna do klejenia i zatapiaania siatki siatką zbrojącą -dwuwarstwowa
6. Podkładowa masa tynkarska
7. Tynk sylikonowy N (R) gr. 1,5-2,0 mm o przepuszczalności do podłoża min. 0,5 MPa) wzbogacony preparatem glono i grzybobójczym.



balkon do likwidacji  
balkon do likwidacji  
balkon do likwidacji  
balkon do likwidacji  
balkon do likwidacji



INWESTOR:	POWATOWE CENTRUM MEDYCZNE SP. Z O.O.		
NAZWA PROJEKTU:	PROJEKT ARCHITECTONICZNY DOOCIELENIA BUDYNKU GŁÓWNEGO SZPITALA WRAZ Z CZĘŚCIĄ WYMIARÓW STOLARNI GŁÓWNEJ I ZŁOŻENIEM DRZEWIENNYM W STOLARNI		
NAZWA RYSU:	ELEWACJA POŁUDNIOWA		
ZESPÓŁ PROJEKTOWY:	PODPIS	SKALA:	1:100
PROJEKTANT:	ANNA DROGAŃ-ZAMBAK	DATA:	28.02.2021
OPRACOWANIE:	LEOKADIA NEJMAN	NR RYSU:	3