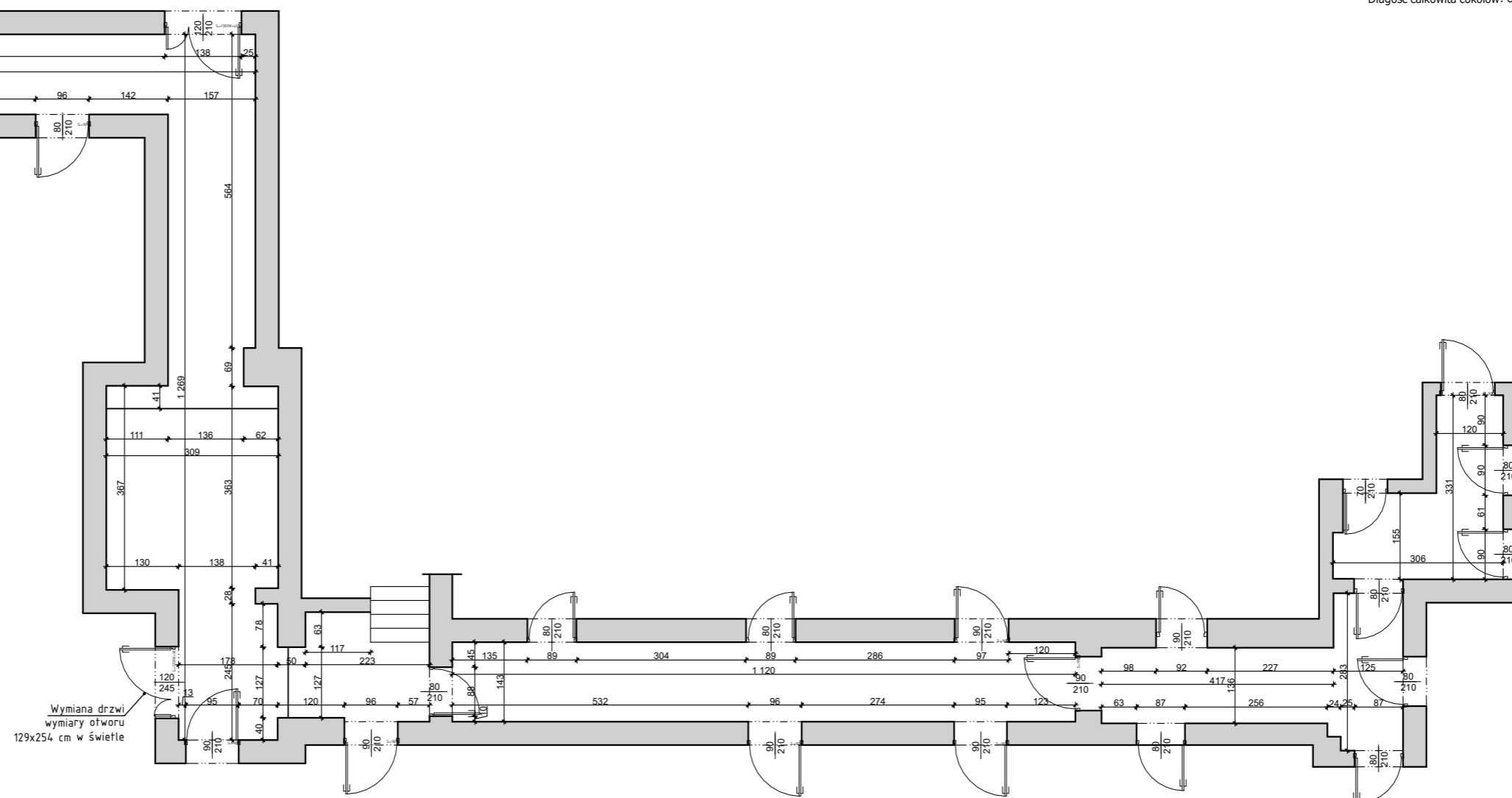


Korytarz parter

- Zakres prac - korytarz II piętro:
1. Rozbiórka podłogi z terakoty oraz skucie cokołów z płytek. Wys. cokołów 7 cm.
 2. Wykonanie wylewki samopoziomującej 2 cm.
 3. Ułożenie podłogi z wykładziny terkotowej antypoślizgowej (R11) wraz z cokołami na ścianach do 7 cm wysokości.
 4. Wymiana drzwi zewnętrznych. Projektowane drzwi drewniane szerokości 90+30 w świetle, wysokości 245. Wymiary otworu 129x254cm.

Powierzchnia podłogi korytarza: 75,90 m²
Długość całkowita cokołów: 86,08 mb



Inwestor: Powiat Grójceki, ul. Piłsudskiego 59, 05-600 Grójec

Adres Inwestycji: Specjalny Ośrodek Szkolno - Wychowawczy w Jurkach, Jurki 32, 05-652 Pniewy

Adres działki: dz. nr ewid. 20/1, obręb 0013 Jurki
jedn. ewid. 140609_2 Pniewy